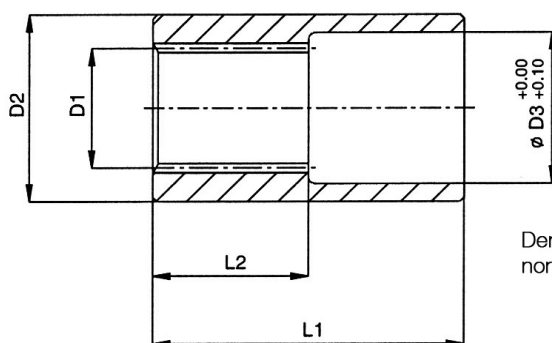


SEMIGIUNTI DENTATI PER POMPE IDRAULICHE A MANICOTTO SERIE BFM



Dentatura su un lato
norma DIN 5482

N° Denti	D1	D2	D3	L1	L2	Codice
	mm	mm	mm	mm	mm	
12	20x17	25	20.5	50	25	BFM1
14	25x22	32	25.5	60	30	BFM2
15	28x25	34	28.5	60	30	BFM2Z15
17	32x28	39	32.5	60	30	BFM2.5
18	35x31	42	35.5	60	30	BFM3
20	40x36	49.5	40.5	66	33	BFM3.5
23	48x44	62	48.5	90	42	BFM4