

ELETTROVALVOLE M&M BOBINE



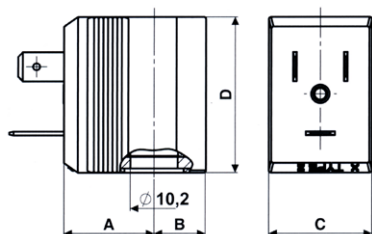
DESCRIZIONE:

Le bobine prodotte dalla M&M International sono progettate per il servizio continuo in conformità agli standard di sicurezza EN60730. Sono incapsulate con materiale sintetico autoestinguente ed offrono un'elevata protezione meccanica ed eccellente dissipazione termica. Le bobine sono intercambiabili su tutte le elettrovalvole della gamma M&M International.

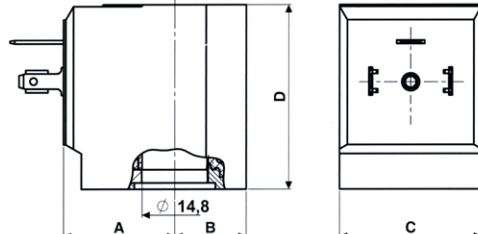
DATI TECNICI:

Grado di protezione: IP 65 (CEI EN60529) - NEMA 4 (UL 50) con connettore e guarnizione.
Classe di isolamento (secondo EN60730): "F" e "H".
Funzionamento: continuo
Tolleranza tensione:
CA da +10 a -15%
CC da +10 a -5%
Temperatura fluidi: da -10°C a +130°C
Temperatura ambiente: da -10°C a +50°C

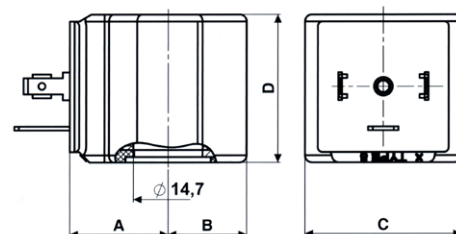
Bobina serie 2000



Bobina serie 7000



Bobina serie 8000



Serie	Tensione	Potenza		Connettori	A	B	C	D	Peso	Classe isolamento	Codice
	Volts/Hz	Esercizio	Spunto								
2000	24V CC	7W	-	DIN 46244 innesto rapido 6.3 x 0.8	19.5	11.2	22.3	33.7	0.060	F	MM2250
										H	MM2251
	2V 50/60Hz	10VA	16VA	DIN 46244 innesto rapido 6.3 x 0.8	19.5	11.2	22.3	33.7	0.060	F	MM2200
										H	MM2201
	110V 50Hz - 120V 60Hz	10VA	16VA	DIN 46244 innesto rapido 6.3 x 0.8	19.5	11.2	22.3	33.7	0.060	F	MM2400
										H	MM2401
	200V 50Hz - 220V 60Hz	10VA	16VA	DIN 46244 innesto rapido 6.3 x 0.8	19.5	11.2	22.3	33.7	0.060	F	MM2600
										H	MM2601
	230V 50Hz - 240V 60Hz	10VA	16VA	DIN 46244 innesto rapido 6.3 x 0.8	19.5	11.2	22.3	33.7	0.060	F	MM2700
										H	MM2701



ELETTROVALVOLE M&M
BOBINE



Serie	Tensione	Potenza		Connettori	A	B	C	D	Peso	Classe isolamento	Codice
	Volts/Hz	Esercizio	Spunto		mm	mm	mm	mm	Kg		
7000	24V CC	14W	-	DIN EN 175301-803 forma A	25	16	32	41.4	0.146	F	MM7250
										H	MM7251
	2V 50/60Hz	18VA	36VA	DIN EN 175301-803 forma A	25	16	32	41.4	0.146	F	MM7200
										H	MM7201
	110V 50Hz - 120V 60Hz	18VA	36VA	DIN EN 175301-803 forma A	25	16	32	41.4	0.146	F	MM7400
										H	MM7401
	200V 50Hz - 220V 60Hz	18VA	36VA	DIN EN 175301-803 forma A	25	16	32	41.4	0.146	F	MM7600
										H	MM7601
	230V 50Hz - 240V 60Hz	18VA	36VA	DIN EN 175301-803 forma A	25	16	32	41.4	0.146	F	MM7700
										H	MM7701

