

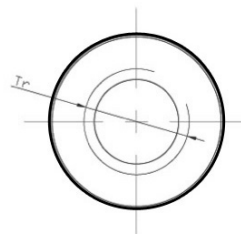
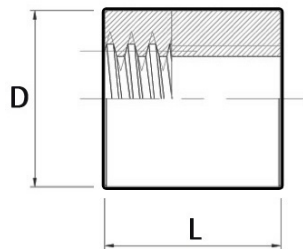
# MADREVITI A TUTTO MATERIALE IN BRONZO AD UN PRINCIPIO



**Materiale:** Bronzo CuSn12 UNI 7013-72.

**Filetto:** Trapezoidale ad un principio.

**Tolleranze boccola:** D=h7 L=+/- 0,1mm.



Filetto	Verso	D	L	Massa	Superficie di supporto	Rendimento dinamico	Codice
mm		mm	mm	gr	mm <sup>2</sup>		
10x03	DX	20	20	50	480,66	0,35	TPN10CBZ
12x03	DX	36	36	250	593,76	0,35	TPN12CBZ
12x03	SX	36	36	250	593,76	0,35	TPN12CBZSX
14x04	DX	36	36	245	678,58	0,37	TPN14CBZ
14x04	SX	36	36	245	678,58	0,37	TPN14CBZSX
16x04	DX	36	36	230	791,68	0,37	TPN16CBZ
16x04	SX	36	36	230	791,68	0,37	TPN16CBZSX
18x04	DX	36	36	220	904,77	0,34	TPN18CBZ
18x04	SX	36	36	220	904,77	0,34	TPN18CBZSX
20x04	DX	40	40	367	1130,97	0,33	TPN20CBZ
20x04	SX	40	40	367	1130,97	0,33	TPN20CBZSX
22x05	DX	40	40	285	1225,22	0,29	TPN22CBZ
22x05	SX	40	40	280	1225,22	0,29	TPN22CBZSX
25x05	DX	45	45	492	1590,43	0,29	TPN25CBZ
25x05	SX	45	45	492	1590,43	0,29	TPN25CBZSX
28x05	DX	45	45	360	1802,48	0,28	TPN28CBZ
28x05	SX	45	45	360	1802,48	0,28	TPN28CBZSX
30x06	DX	50	50	520	2120,57	0,3	TPN30CBZ
30x06	SX	50	50	515	2120,57	0,3	TPN30CBZSX
35x06	DX	55	55	650	2764,6	0,27	TPN35CBZ
35x06	SX	55	55	650	2764,6	0,27	TPN35CBZSX
36x06	DX	55	55	638	2851	0,27	TPN36CBZ

**MADREVITI A TUTTO MATERIALE  
IN BRONZO AD UN PRINCIPIO**

<b>Filetto</b>	<b>Verso</b>	<b>D</b>	<b>L</b>	<b>Massa</b>	<b>Superficie di supporto</b>	<b>Rendimento dinamico</b>	<b>Codice</b>
<b>mm</b>		<b>mm</b>	<b>mm</b>	<b>gr</b>	<b>mm<sup>2</sup></b>		
36x06	SX	55	55	638	2851	0,27	TPN36CBZSX
40x07	DX	60	60	800	3440,04	0,28	TPN40CBZ
40x07	SX	60	60	795	3440,04	0,28	TPN40CBZSX
45x08	DX	65	65	960	4186,17	0,28	TPN45CBZ
45x08	SX	65	65	960	4186,17	0,28	TPN45CBZSX
50x08	DX	70	70	1110	5057,96	0,25	TPN50CBZ
50x08	SX	70	70	1110	5057,96	0,25	TPN50CBZSX
55x09	DX	80	80	1760	6346,01	0,26	TPN55CBZ
60x09	DX	80	80	1500	6974,33	0,25	TPN60CBZ
60x09	SX	80	80	1500	6974,33	0,25	TPN60CBZSX
70x10	DX	100	100	3875	10210,17	0,24	TPN70CBZ

