

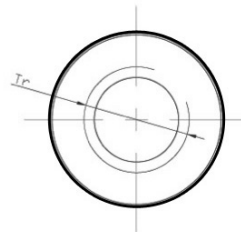
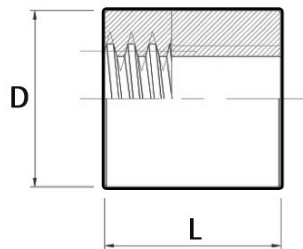
# MADREVITI A TUTTO MATERIALE IN ACCIAIO AD UN PRINCIPIO



**Materiale:** Acciaio 11SMnPb37.

**Filetto:** Trapezoidale ad un principio.

**Tolleranze boccola:** D=h9 L=+/- 0,1mm.



Filetto	Verso	D	L	Massa	Superficie di supporto	Rendimento dinamico	Codice
mm		mm	mm	gr	mm <sup>2</sup>		
12x03	DX	36	36	250	593,76	0,34	TPN12C
12x03	SX	36	36	250	593,76	0,34	TPN12CSX
14x04	DX	36	36	245	678,58	0,35	TPN14C
14x04	SX	36	36	245	678,58	0,35	TPN14CSX
16x04	DX	36	36	230	791,68	0,32	TPN16C
16x04	SX	36	36	230	791,68	0,32	TPN16CSX
18x04	DX	36	36	220	904,77	0,32	TPN18C
18x04	SX	36	36	220	904,77	0,32	TPN18CSX
20x04	DX	40	40	300	1130,97	0,25	TPN20C
20x04	SX	40	40	395	1130,97	0,25	TPN20CSX
22x05	DX	40	40	285	1225,22	0,28	TPN22C
22x05	SX	40	40	280	1225,22	0,28	TPN22CSX
25x05	DX	45	45	400	1590,43	0,26	TPN25C
25x05	SX	45	45	395	1590,43	0,26	TPN25CSX
28x05	DX	45	45	360	1802,48	0,25	TPN28C
28x05	SX	45	45	360	1802,48	0,25	TPN28CSX
30x06	DX	50	50	520	2120,57	0,26	TPN30C
30x06	SX	50	50	515	2120,57	0,26	TPN30CSX
35x06	DX	55	55	650	2764,6	0,22	TPN35C
35x06	SX	55	55	650	2764,6	0,22	TPN35CSX
36x06	DX	55	55	635	2851	0,22	TPN36C
36x06	SX	55	55	635	2851	0,22	TPN36CSX



**MADREVITI A TUTTO MATERIALE**  
IN ACCIAIO AD UN PRINCIPIO

Filetto	Verso	D	L	Massa	Superficie di supporto	Rendimento dinamico	Codice
mm		mm	mm	gr	mm <sup>2</sup>		
40x07	DX	60	60	800	3440,04	0,24	TPN40C
40x07	SX	60	60	795	3440,04	0,24	TPN40CSX
45x08	DX	65	65	960	4186,17	0,24	TPN45C
45x08	SX	65	65	960	4186,17	0,24	TPN45CSX
50x08	DX	70	70	1110	5057,96	0,24	TPN50C
50x08	SX	70	70	1110	5057,96	0,24	TPN50CSX
55x09	DX	80	80	1760	6346,01	0,23	TPN55C
60x09	DX	80	80	1500	6974,33	0,23	TPN60C
60x09	SX	80	80	1500	6974,33	0,23	TPN60CSX
70x10	DX	100	100	3875	10210,17	0,22	TPN70C
80x10	DX	120	120	8080	11780,27	0,22	TPN80C

