

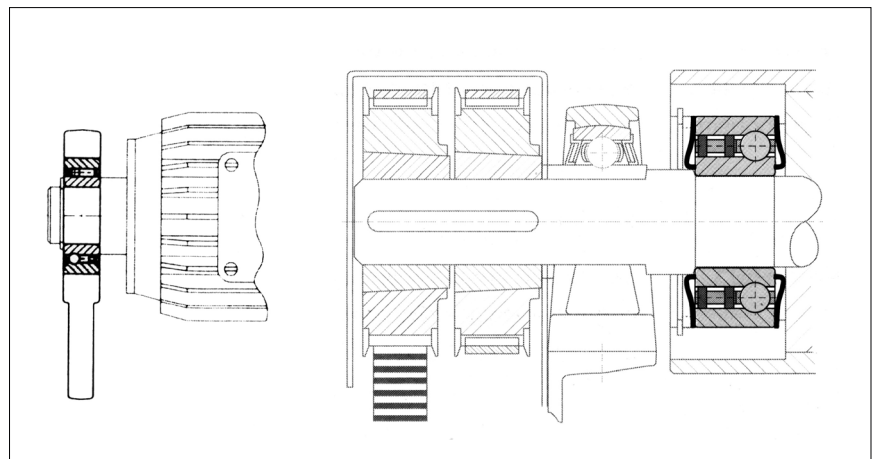
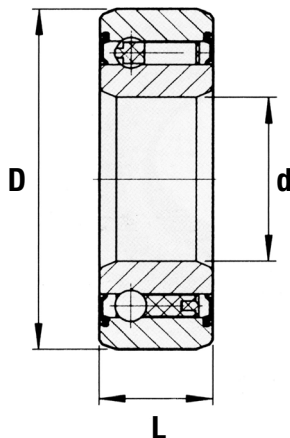
# RUOTE LIBERE TIPO CSK 2RS



Il tipo CSK è una ruota libera a corpi di contatto, integrata in un cuscinetto della serie 62 (a eccezione delle grandezze 8 e 40). Si tratta di una ruota libera autocentrata, fornita con lubrificazione a grasso e protezione nei confronti di polveri di grandezza superiore a 0,3 mm. Nel caso di temperature d'esercizio superiori a 50°C si raccomanda il montaggio con guarnizioni del tipo "nylos" con aggiunta di grasso. E' anche possibile effettuare una lubrificazione in bagno d'olio. Tutte le esecuzioni CSK sono dotate di corpi di contatto Formchrome. Questo trattamento incrementa notevolmente la durata di funzionamento in rotazione libera.

Temperatura ambiente di esercizio: da +5°C a +60°C. E' necessario contattare il servizio tecnico della casa madre ogni qualvolta si preveda una temperatura di esercizio fuori da questo range.

## ESEMPIO DI MONTAGGIO



d	D	L	Serie Cuscinetto	Coppia Nominale	Giri a vuoto MAX	Coefficiente di carico		Peso	Coppia resistente in folle	Codice
				TKN*	n MAX	Dinamico	Statico		T <sub>R</sub>	
mm	mm	mm		Nm	min <sup>-1</sup>	C	C <sub>0</sub>	Kg	Ncm	
8**	22	9	-	2.5	15000	3.28	0.86	0.015	0.8	CSK8 2RS
12	32	14	-	9.3	10000	6.1	2.77	0.04	3.0	CSK12 2RS
15	35	16	-	16.9	8400	7.4	3.42	0.06	4.0	CSK15 2RS
17	40	17	-	30.6	7350	7.9	3.8	0.07	5.6	CSK17 2RS
20	47	19	-	50	6000	9.4	4.46	0.11	6.0	CSK20 2RS
25	52	20	-	85	5200	10.7	5.46	0.14	6.0	CSK25 2RS
30	62	21	-	138	4200	11.7	6.45	0.21	7.5	CSK30 2RS
35	72	22	-	175	3600	12.6	7.28	0.3	8.2	CSK35 2RS
40	80	27	-	325	3000	15.54	12.25	0.5	10	CSK40 2RS

**NOTE:**

\* T max = 2 x TKN

\*\* Una tenuta RS solo dalla parte del cuscinetto. Visto da questa parte l'anello esterno ruota liberamente in senso antiorario.

