

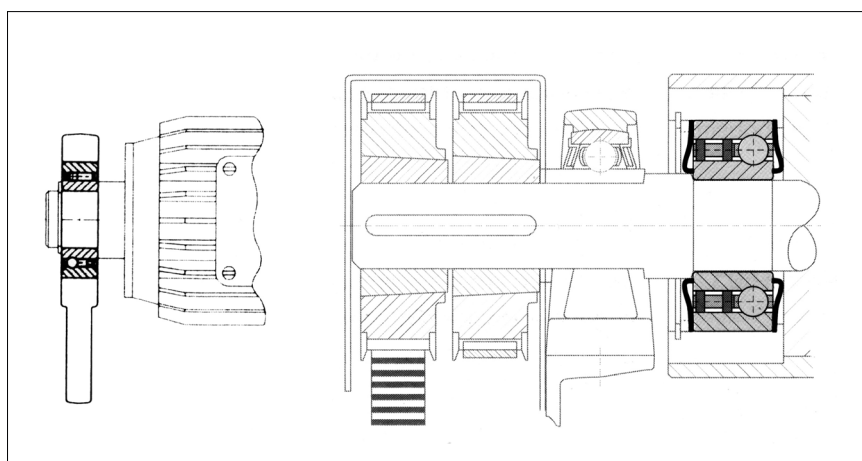
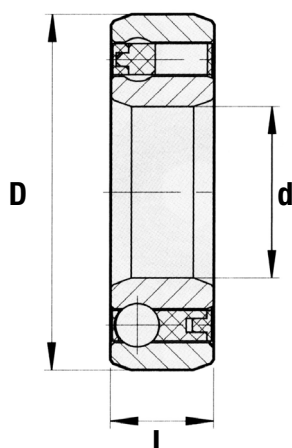
RUOTE LIBERE TIPO CSK



Il tipo CSK è una ruota libera a corpi di contatto, integrata in un cuscinetto della serie 62 (a eccezione delle grandezze 8 e 40). Si tratta di una ruota libera autocentrata, fornita con lubrificazione a grasso e protezione nei confronti di polveri di grandezza superiore a 0,3 mm. Nel caso di temperature d'esercizio superiori a 50°C si raccomanda il montaggio con guarnizioni del tipo "nylos" con aggiunta di grasso. E' anche possibile effettuare una lubrificazione in bagno d'olio. Tutte le esecuzioni CSK sono dotate di corpi di contatto Formchrome. Questo trattamento incrementa notevolmente la durata di funzionamento in rotazione libera.

Temperatura ambiente di esercizio: da +5°C a +60°C. E' necessario contattare il servizio tecnico della casa madre ogni qualvolta si preveda una temperatura di esercizio fuori da questo range.

ESEMPIO DI MONTAGGIO



d	D	L	Serie Cuscinetto	Coppia Nominale	Giri a vuoto MAX	Coefficiente di carico		Peso	Coppia resistente in folle	Codice
				TKN*	n MAX	Dinamico	Statico		T _R	
mm	mm	mm		Nm	min ⁻¹	C	C ₀	Kg	Ncm	
8**	22	9	-	2.5	15000	3.28	0.86	0.015	0.5	CSK8
12	32	10	6201	9.3	10000	6.1	2.77	0.04	0.7	CSK12
15	35	11	6202	16.9	8400	7.4	3.42	0.06	0.9	CSK15
17	40	12	6203	30.6	7350	7.9	3.8	0.07	1.1	CSK17
20	47	14	6204	50	6000	9.4	4.46	0.11	1.3	CSK20
25	52	15	6205	85	5200	10.7	5.46	0.14	2.0	CSK25
30	62	16	6206	138	4200	11.7	6.45	0.21	4.4	CSK30
35	72	17	6207	175	3600	12.6	7.28	0.3	5.8	CSK35
40	80	22	-	325	3000	15.54	12.25	0.5	7.0	CSK40

NOTE:

* T max = 2 x TKN

** Una tenuta Z solo dalla parte del cuscinetto. Visto da questa parte l'anello esterno ruota liberamente in senso antiorario.

