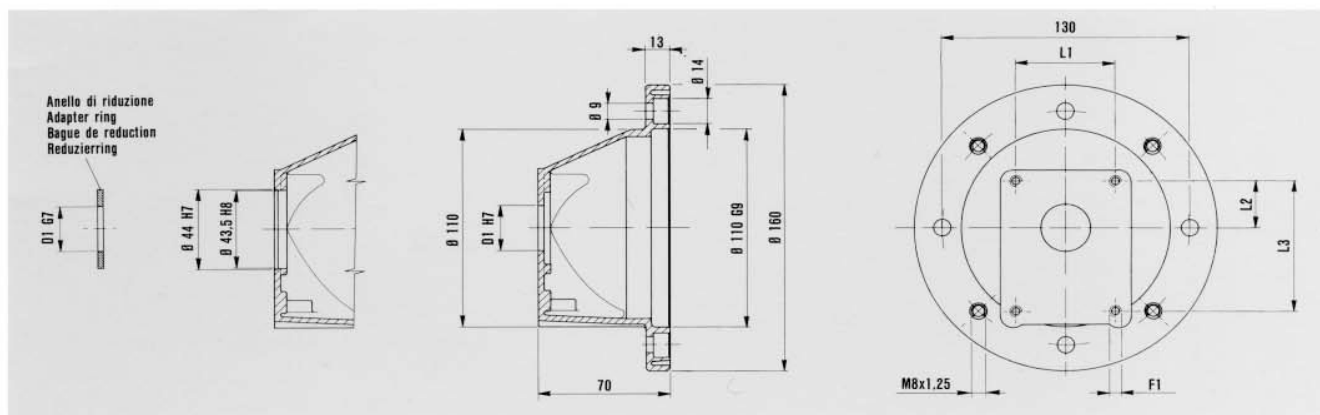


CAMPANE E GIUNTI PER CENTRALINE

Campane (Lanterne) HL.. diam. 160 - Gr. 71



LANTERNA Ø 160 PER MOTORE ELETTRICO GRANDEZZA 71
FLANGE Ø 160 CONNECT EL. MOTOR FRAME 71
LANTERNE Ø 160 POUR MOTEUR ÉLECTRIQUE TAILLE 71
PUMPENTRÄGER 160 Ø FÜR EL. MOTOR 71 BAUGRÖÖE



Hydr-App riferimenti Hydr-App references Hydr-App références Hydr-App Beziehungen		DIMENSIONI FLANGE FLANGE DIMENSIONS DIMENSIONS DES LANTERNES ABMESSUNGEN DER PUMPENTRÄGER							Giunti Elastici HE Flexible Couplings HE Accouplements Elastiques HE Drehelastische Kupplungen HE	
		Sigla Model-code Sigle Bestellzeichen	Matricola Part Number Matricule Bestellnummer	D1	L1	L2	L3	F1		
Pumps	E. Motor									
05	71	HL1	30100300	22		25,5	66	M6	HE1	
T05		HL2	30100200	25,4	52,4	26,3	72		HE21	
1		HL3	30100400	30	56	24,5	73		HE2	
1C		HLB1	30100500	32	40	10,4	40		M8	HE3
1M									HE4	
ZB1									HE101	
(*) 05			HL1CC	15030004	22		25,5	66	M6	HE1
(*) T05			HL2CC	15030001	25,4	52,4	26,3	72		HE21
(*) 1			HL3CC	15030003	30	56	24,5	73		HE2
(*) 1C										HE3
(*) 1M									HE4	

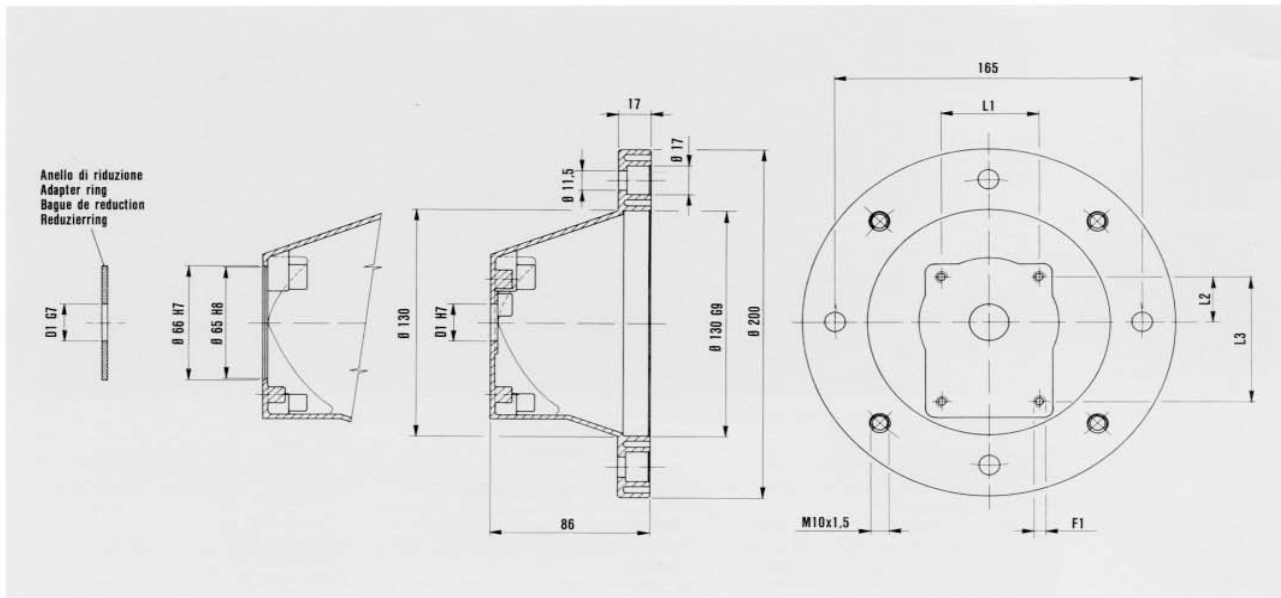
(*) LANTERNE CON ANELLO DI RIDUZIONE / FLANGE WITH ADAPTER RING
 (*) LANTERNE AVEC BAGUE DE REDUCTION / PUMPENTRÄGER MIT REDUZIERRING



CAMPANE E GIUNTI PER CENTRALINE

Campane (Lanterne) HL..L diam. 200 - Gr. 80-90

LANTERNA Ø 200 PER MOTORE ELETTRICO GRANDEZZA 80-90
 FLANGE Ø 200 CONNECT EL. MOTOR FRAME 80-90
 LANTERNE Ø 200 POUR MOTEUR ÉLECTRIQUE TAILLE 80-90
 PUMPENTRÄGER 200 Ø FÜR EL. MOTOR 80-90 BAUGRÖÖE



Hydr-App riferimenti Hydr-App references Hydr-App références Hydr-App Beziehungen		DIMENSIONI FLANGE FLANGE DIMENSIONS DIMENSIONS DES LANTERNES ABMESSUNGEN DER PUMPENTRÄGER							Giunti Elastici HE Flexible Couplings HE Accouplements Elastiques HE Drehelastische Kupplungen HE
		Sigla Model-code Sigle Bestellzeichen	Matricola Part Number Matricule Bestellnummer	D1	L1	L2	L3	F1	
Pumps	E. Motor								
05	80	HL4L	30202700	22		25,5	66	M6	HE5
T05									HE22
1		HL5L	30202800	25,4	52,4	26,3	72		HE6
1C		HL6L	30202900	30	56	24,5	73		HE7
1M		HLB3L	30203000	32	40	10,4	40	M8	HE103
ZB1		HL5LCC	15040002	25,4	52,4	26,3	72	M6	HE6
(*) 1		HL6LCC	15040003	30	56	24,5	73		HE7
(*) 1C									HE8
(*) 1M									

(*) LANTERNE CON ANELLO DI RIDUZIONE
 (*) FLANGE WITH ADAPTER RING
 (*) LANTERNE AVEC BAGUE DE REDUCTION
 (*) PUMPENTRÄGER MIT REDUZIERUNG

Hydr-App riferimenti Hydr-App references Hydr-App références Hydr-App Beziehungen		DIMENSIONI FLANGE FLANGE DIMENSIONS DIMENSIONS DES LANTERNES ABMESSUNGEN DER PUMPENTRÄGER							Giunti Elastici HE Flexible Couplings HE Accouplements Elastiques HE Drehelastische Kupplungen HE
		Sigla Model-code Sigle Bestellzeichen	Matricola Part Number Matricule Bestellnummer	D1	L1	L2	L3	F1	
Pumps	E. Motor								
1	90	HL5L	30202800	25,4	52,4	26,3	72	M6	HE41
1C		HL6L	30202900	30	56	24,5	73		HE42
1M		HLB3L	30203000	32	40	10,4	40		M8
ZB1		HL5LCC	15040002	25,4	52,4	26,3	72	M6	HE122
(*) 1		HL6LCC	15040003	30	56	24,5	73		HE41
(*) 1C									HE42
(*) 1M								HE43	

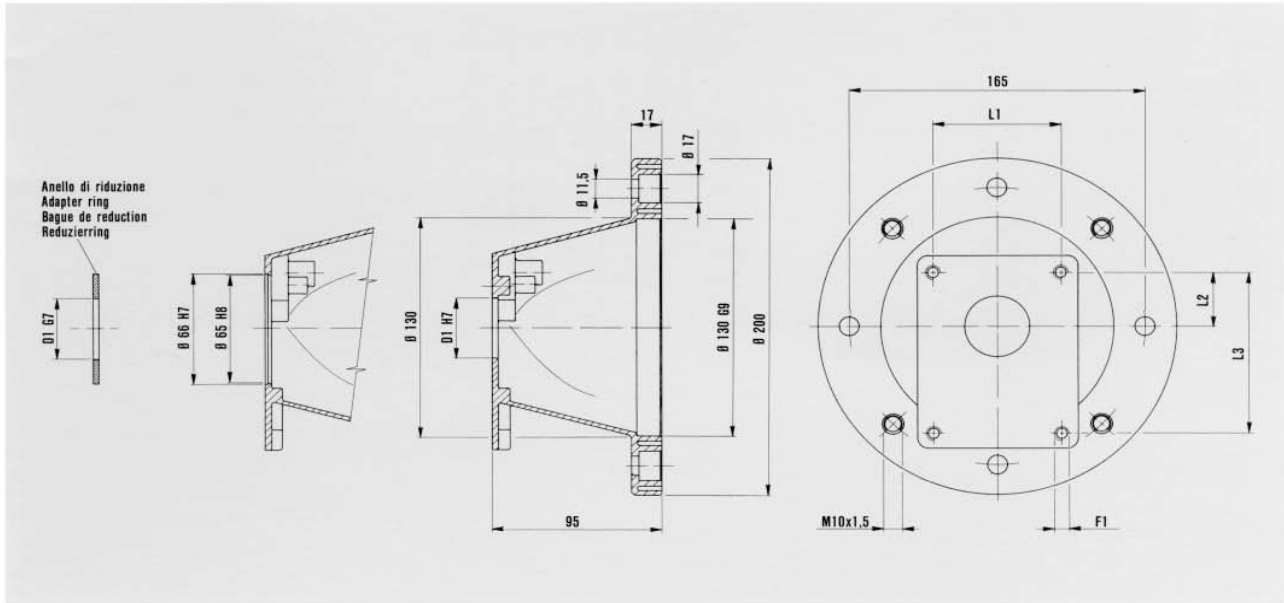
(*) LANTERNE CON ANELLO DI RIDUZIONE
 (*) FLANGE WITH ADAPTER RING
 (*) LANTERNE AVEC BAGUE DE REDUCTION
 (*) PUMPENTRÄGER MIT REDUZIERUNG



CAMPANE E GIUNTI PER CENTRALINE

Campane (Lanterne) HL..SL diam. 200 - Gr. 80-90

LANTERNA Ø 200 PER MOTORE ELETTRICO GRANDEZZA 80-90
 FLANGE Ø 200 CONNECT EL. MOTOR FRAME 80-90
 LANTERNE Ø 200 POUR MOTEUR ÉLECTRIQUE TAILLE 80-90
 PUMPENTRÄGER 200 Ø FÜR EL. MOTOR 80-90 BAUGRÖßE



Hydr-App riferimenti Hydr-App references Hydr-App références Hydr-App Beziehungen		DIMENSIONI FLANGE FLANGE DIMENSIONS DIMENSIONS DES LANTERNES ABMESSUNGEN DER PUMPENTRÄGER							Giunti Elastici HE Flexible Couplings HE Accouplements Elastiques HE Drehelastische Kupplungen HE
		Sigla Model-code Sigle Bestellzeichen	Matricola Part Number Matricule Bestellnummer	D1	L1	L2	L3	F1	
Pumps	E. Motor								
2	80	HL7SL	30203500	36,5	71,5	32,35	96	HE46	
2T							M8	HE47	
ZF2		HLB12SL	30203700	80	72	34,5	100	HE120	
1CB		HLB9SL	30204300	35	70	24	70	HE49	
2CB		HLB11SL	30204500	50	75	21,5	75	HE50	
(*) 2		HL5/7SLCC	15040007	36,5	71,5	32,35	96	M8	HE46
(*) 2T								HE47	

(*) LANTERNE CON ANELLO DI RIDUZIONE
 (*) FLANGE WITH ADAPTER RING
 (*) LANTERNE AVEC BAGUE DE REDUCTION
 (*) PUMPENTRÄGER MIT REDUZIERRING

Hydr-App riferimenti Hydr-App references Hydr-App références Hydr-App Beziehungen		DIMENSIONI FLANGE FLANGE DIMENSIONS DIMENSIONS DES LANTERNES ABMESSUNGEN DER PUMPENTRÄGER							Giunti Elastici HE Flexible Couplings HE Accouplements Elastiques HE Drehelastische Kupplungen HE
		Sigla Model-code Sigle Bestellzeichen	Matricola Part Number Matricule Bestellnummer	D1	L1	L2	L3	F1	
Pumps	E. Motor								
2	90	HL7SL	30203500	36,5	71,5	32,35	96	HE14	
2T							M8	HE15	
ZF2		HLB12SL	30203700	80	72	34,5	100	HE108	
1CB		HLB9SL	30204300	35	70	24	70	HE57	
2CB		HLB11SL	30204500	50	75	21,5	75	HE58	
(*) 2		HL5/7SLCC	15040007	36,5	71,5	32,35	96	M8	HE14
(*) 2T								HE15	

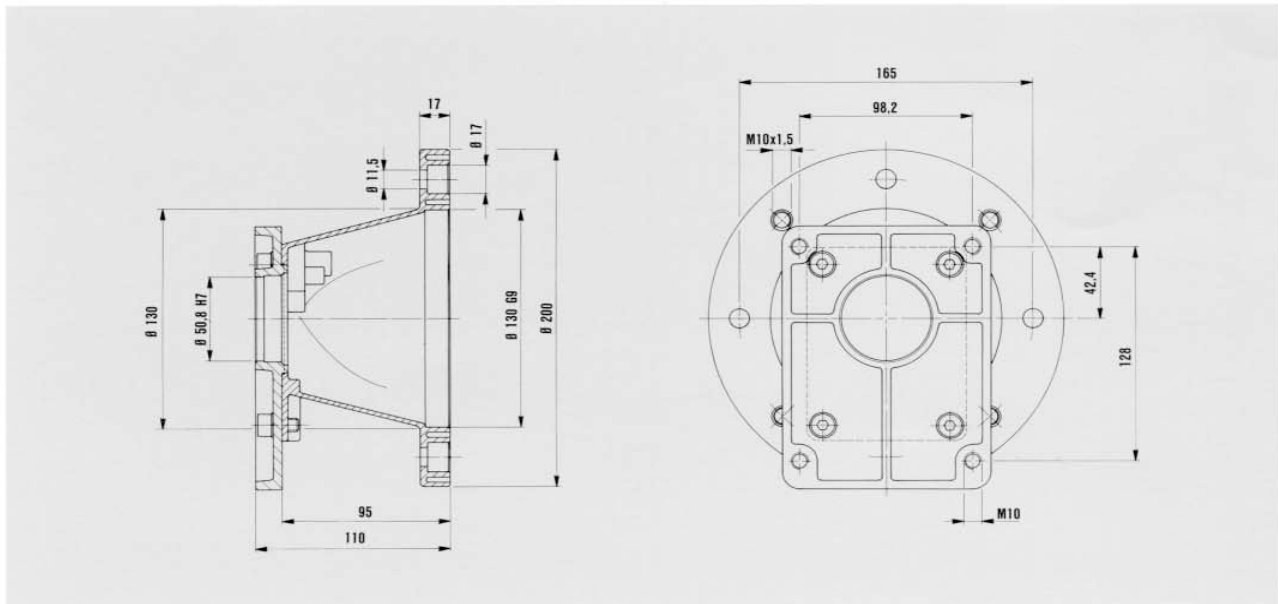
(*) LANTERNE CON ANELLO DI RIDUZIONE
 (*) FLANGE WITH ADAPTER RING
 (*) LANTERNE AVEC BAGUE DE REDUCTION
 (*) PUMPENTRÄGER MIT REDUZIERRING



CAMPANE E GIUNTI PER CENTRALINE

Campane (Lanterne) HL.. diam. 200 - Gr. 90

LANTERNA Ø 200 PER MOTORE ELETTRICO GRANDEZZA 90
FLANGE Ø 200 CONNECT EL. MOTOR FRAME 90
LANTERNE Ø 200 POUR MOTEUR ÉLECTRIQUE TAILLE 90
PUMPENTRÄGER 200 Ø FÜR EL. MOTOR 90 BAUGRÖÖE

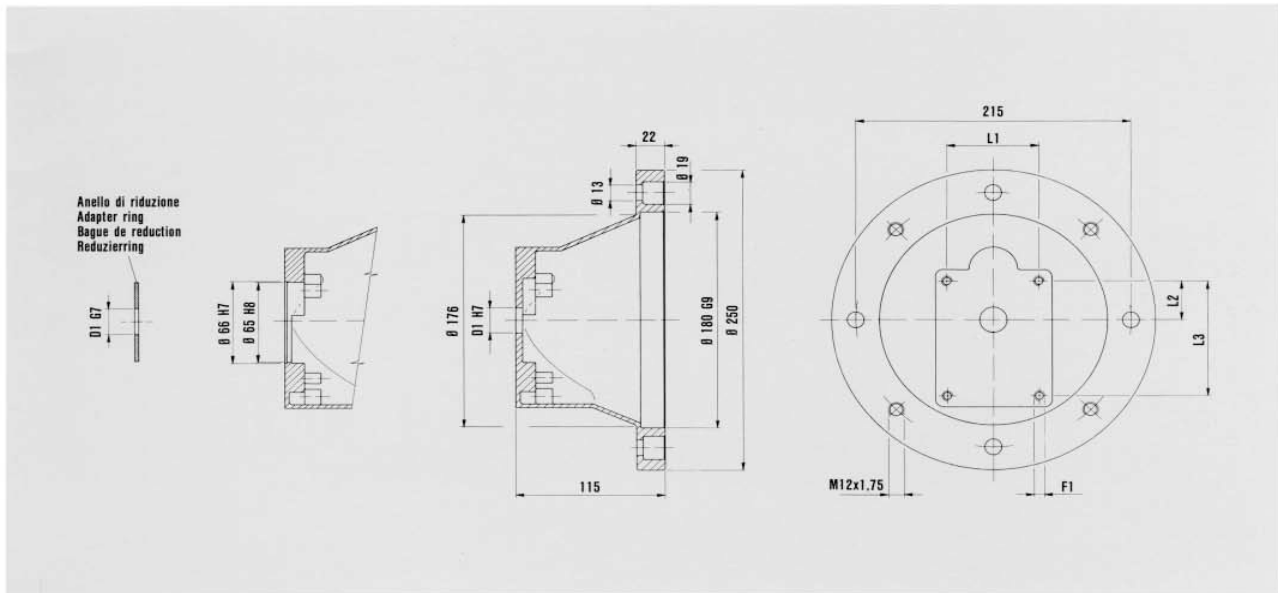


Hydr-App riferimenti Hydr-App references Hydr-App références Hydr-App Beziehungen		DIMENSIONI FLANGE FLANGE DIMENSIONS DIMENSIONS DES LANTERNES ABMESSUNGEN DER PUMPENTRÄGER		Giunti Elastici HE Flexible Couplings HE Accouplements Elastiques HE Drehelastische Kupplungen HE
Pumps	E. Motor	Sigla Model-code Sigle Bestellzeichen	Matricola Part Number Matricule Bestellnummer	
3	90	HL 41	15040010	HE242

CAMPANE E GIUNTI PER CENTRALINE

Campane (Lanterne) HL..L diam. 200 - Gr. 100-112

LANTERNA Ø 250 PER MOTORE ELETTRICO GRANDEZZA 100-112
FLANGE Ø 250 CONNECT EL. MOTOR FRAME 100-112
LANTERNE Ø 250 POUR MOTEUR ÉLECTRIQUE TAILLE 100-112
PUMPENTRÄGER 250 Ø FÜR EL. MOTOR 100-112 BAUGRÖßE



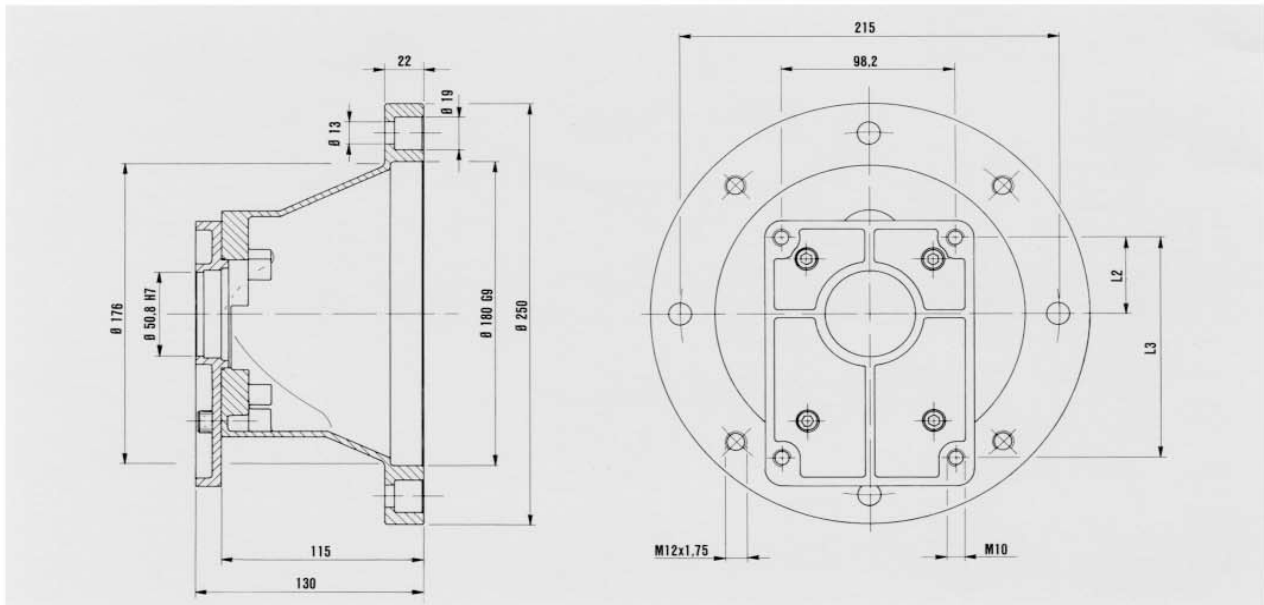
Hydr-App riferimenti Hydr-App references Hydr-App références Hydr-App Beziehungen		DIMENSIONI FLANGE FLANGE DIMENSIONS DIMENSIONS DES LANTERNES ABMESSUNGEN DER PUMPENTRÄGER							Giunti Elastici HE Flexible Couplings HE Accouplements Elastiques HE Drehelastische Kupplungen HE	
Pumps	E. Motor	Sigla Model-code Sigle Bestellzeichen	Matricola Part Number Maticule Bestellnummer	D1	L1	L2	L3	F1		
1	100 ÷ 112	HL8/1L	30302500	25,4	52,4	26,3	72	M6	HE16	
1C		HL8L	30302700	30	56	24,5	73		HE17	
1M									HE18	
2										
2T			HL9L	30302600	36,5	71,5	32,35	96	M8	HE19
ZB1			HLB13L	30302800	32	40	10,4	40		HE20
ZF2			HLB17L	30303200	80	72	34,5	100		HE111
1CB			HLB14L	30302900	35	70	24	70	M6	HE59
2CB			HLB16L	30303700	50	75	21,5	75	M8	HE60
(*) 1			HL8/1LCC	15050002	25,4	52,4	26,3	72	M6	HE16
(*) 1C			HL8LCC	15050004	30	56	24,5	73		HE17
(*) 1M										HE18
(*) 2		HL9LCC	15050003	36,5	71,5	32,35	96	M8		HE19
(*) 2T									HE20	

(*) LANTERNE CON ANELLO DI RIDUZIONE
 (*) FLANGE WITH ADAPTER RING
 (*) LANTERNE AVEC BAGUE DE REDUCTION
 (*) PUMPENTRÄGER MIT REDUZIERRING

CAMPANE E GIUNTI PER CENTRALINE

Campane (Lanterne) HL.. diam. 250 - Gr. 100-112

LANTERNA Ø 250 PER MOTORE ELETTRICO GRANDEZZA 100-112
 FLANGE Ø 250 CONNECT EL. MOTOR FRAME 100-112
 LANTERNE Ø 250 POUR MOTEUR ÉLECTRIQUE TAILLE 100-112
 PUMPENTRÄGER 250 Ø FÜR EL. MOTOR 100-112 BAUGRÖßE



Hydr-App riferimenti Hydr-App references Hydr-App références Hydr-App Beziehungen		DIMENSIONI FLANGE FLANGE DIMENSIONS DIMENSIONS DES LANTERNES ABMESSUNGEN DER PUMPENTRÄGER				Giunti Elastici HE Flexible Couplings HE Accouplements Elastiques HE Drehelastische Kupplungen HE
		Sigla Model-code Sigle Bestellzeichen	Matricola Part Number Matricule Bestellnummer	L2	L3	
Pumps	E. Motor					
3	100	HL11	15050005	42,4	128	HE48
T300	112	HL11T	15050006	45	137	

CAMPANE E GIUNTI PER CENTRALINE

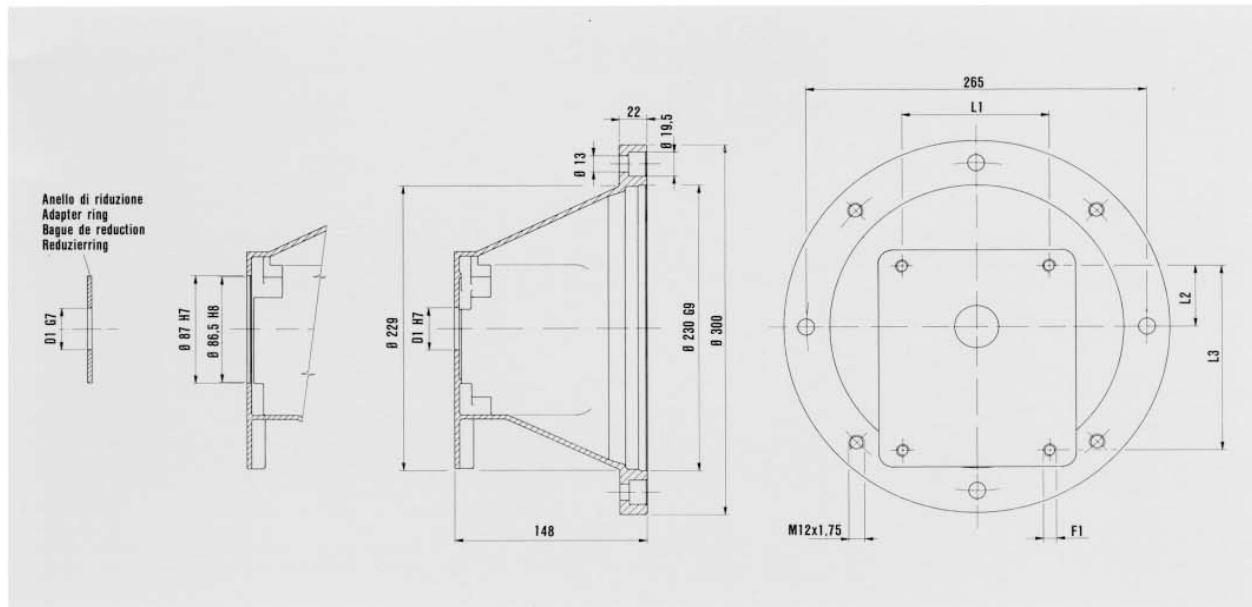
Campane (Lanterne) HL.. diam. 300 - Gr. 132

LANTERNA Ø 300 PER MOTORE ELETTRICO GRANDEZZA 132

FLANGE Ø 300 CONNECT EL. MOTOR FRAME 132

LANTERNE Ø 300 POUR MOTEUR ÉLECTRIQUE TAILLE 132

PUMPENTRÄGER 300 Ø FÜR EL. MOTOR 132 BAUGRÖÖE



Hydr-App riferimenti Hydr-App references Hydr-App références Hydr-App Beziehungen		DIMENSIONI FLANGE FLANGE DIMENSIONS DIMENSIONS DES LANTERNES ABMESSUNGEN DER PUMPENTRÄGER							Giunti Elastici HE Flexible Coupling HE Accouplements Elastiques HE Drehelastische Kupplungen HE	Giunti Bombati GB GB Couplings Accouplements GB Bogenzahn Kupplungen der Baureihe GB		
		Sigla Model code Sigle Bestellzeichen	Matricola Part number Matricule Bestellnummer	D1	L1	L2	L3	F1		Lato Motore + Manicotto Motor-Side splined sleeve Côté Moteur + manchon Motorseite + Muffe	Lato Pompa Pump side Côté pompe Pumpen seite	
Pumps	E. Motor											
2	132	HL12	30400800	36,5	71,5	32,35	96	M8	HE28	GB38	38327400	
2T									HE29		38324100	
3		HL13	30400900	50,8	98,2	42,4	128	M10	HE30		38321500	
T300		HL13T	30401000			45	137					
3,5		HL14	30401100	60,3	114,3	49,3	149,5	M10	HE31		—	
ZF2		HLB22	30401400	80	72	34,5	100	M8	HE114		—	
ZG3		HLB23	30401500	105	102	48	145	M10	HE115		—	
2CB		HLB21	30402200	50	75	21,5	75		HE52		—	
3CB		HLB24	30402300	65	110	32,5	110		HE53		—	
(*) 2								M8	HE28		38327400	
(*) 2T			HL12CC	15060001	36,5	71,5	32,35	96			HE29	38324100
(*) 3			HL13CC	15060002	50,8	98,2	42,4	128	M10		HE30	38321500
(*) 3,5			HL14CC	15060003	60,3	114,3	49,3	149,5	M10		HE31	—

(*) LANTERNE CON ANELLO DI RIDUZIONE

(*) FLANGE WITH ADAPTER RING

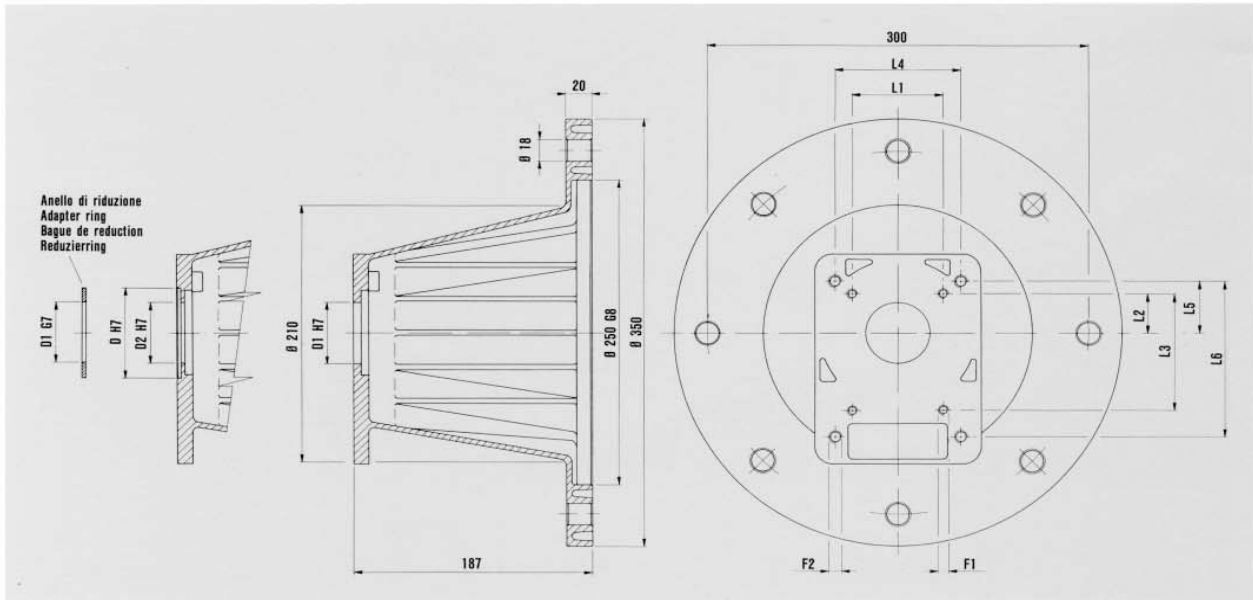
(*) LANTERNE AVEC BAGUE DE REDUCTION

(*) PUMPENTRÄGER MIT REDUZIERRING

CAMPANE E GIUNTI PER CENTRALINE

Campane (Lanterne) HL.. diam. 350 - Gr. 160

LANTERNA Ø 350 PER MOTORE ELETTRICO GRANDEZZA 160
 FLANGE Ø 350 CONNECT EL. MOTOR FRAME 160
 LANTERNE Ø 350 POUR MOTEUR ÉLECTRIQUE TAILLE 160
 PUMPENTRÄGER 350 Ø FÜR EL. MOTOR 160 BAUGRÖßE



Hydr-App riferimenti Hydr-App references Hydr-App références Hydr-App Beziehungen		DIMENSIONI FLANGE FLANGE DIMENSIONS DIMENSIONS DES LANTERNES ABMESSUNGEN DER PUMPENTRÄGER														Giunti Elastici HE Flexible Coupling HE Accouplements Elastiques HE Drehelastische Kupplungen HE	Giunti Bombati GB GB Couplings Accouplements GB Bogenzahn Kupplungen der Baureihe GB				
		Sigla Model code Sigle Bestellzeichen	Matricola Part number Matricule Bestellnummer	D	D1	D2	L1	L2	L3	L4	L5	L6	F1	F2	Lato Motore + Manicotto Motor-Side + splined sleeve Côté Moteur + manchon Motorseite + Muffe		Lato Pompa Pump side Côté pompe Pumpen seite				
Pumps	E. Motor																				
(*) 2	160	HL 15	15000001	75	36,5	—	71,5	32,35	96	—	—	—	—	—	—	—	HE32	—			
(*) 2T		HL 16	30509200	—	—	50,8	—	—	—	98,2	42,4	128	—	M10	—	—	HE33	—			
3		HL 16T	30508800	—	50,8	—	98,2	45	137	—	—	—	—	M10	—	—	HE34	38327800			
T300		HL 17	15000004	110	63,5	60,3	—	114,3	49,3	149,5	143	64,5	188	—	M12	—	—	HE35	38327900		
(*) 3,5		HL17M	15000005			60	—	127	48	148	—	—	—	—	M12	—	—	—	HE243	—	
(*) 3,5M		HL18	30508700			—	63,5	114,3	49,3	149,5	143	64,5	188	M10	M12	—	—	—	HE36	38326500	
4		HL 19	30507300			63,5	—	143	65	196	—	—	—	—	M12	—	—	—	HE245	38329500	
4M		HL 20	15000008			60	—	127	48	154	—	—	—	—	—	—	—	—	HE36	38326500	
T400		HLB27	30501400			—	80	—	72	34,5	100	—	—	—	M8	—	—	—	HE116	—	
(*) T400P		HLB28	30501500			—	105	—	102	48	154	—	—	—	M10	—	—	—	HE117	—	
ZF2		HLB29	30509000			—	65	—	110	32,5	110	—	—	—	—	—	—	—	HE51	—	
ZG3		HL15CC	15000002			87	36,5	86,5	—	71,5	32,35	96	98,2	42,4	128	M8	M10	—	—	HE32	—
3CB		HL16CC	15000003			115	50,8	114	—	—	—	—	—	—	—	—	—	—	—	HE33	—
(*) 2		HL17CC	15000007			110	60,3	105	114,3	49,3	149,5	143	64,5	188	M10	M12	—	—	—	HE34	38327800
(*) 2T		HL18CC	15000006						114,3	49,3	149,5	143	64,5	188	M10	M12	—	—	—	—	—
(*) 3		HL19CC	15000010			110	63,5	—	143	65	196	—	—	—	M12	—	—	—	—	HE36	38326500
(*) 3,5																					
(*) 4																					
(*) T400																					

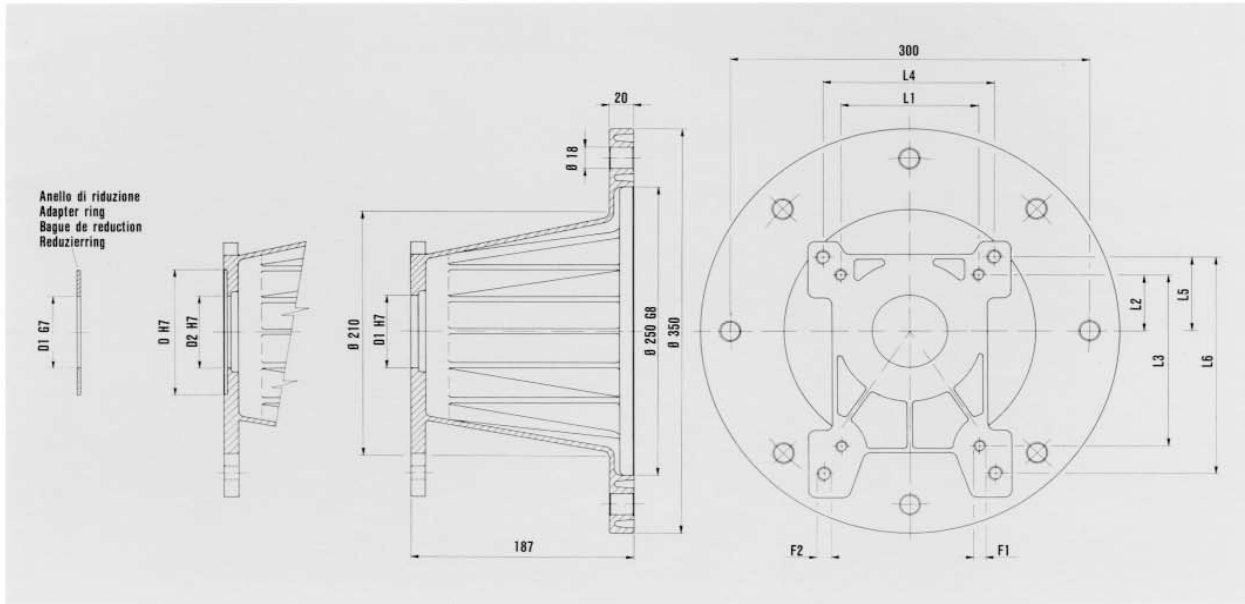
(*) LANTERNE CON ANELLO DI RIDUZIONE
 (*) FLANGE WITH ADAPTER RING
 (*) LANTERNE AVEC BAGUE DE REDUCTION
 (*) PUMPENTRÄGER MIT REDUZIERRING



CAMPANE E GIUNTI PER CENTRALINE

Campane (Lanterne) HL.. diam. 350 - Gr. 180

LANTERNA Ø 350 PER MOTORE ELETTRICO GRANDEZZA 180
 FLANGE Ø 350 CONNECT EL. MOTOR FRAME 180
 LANTERNE Ø 350 POUR MOTEUR ÉLECTRIQUE TAILLE 180
 PUMPENTRÄGER 350 Ø FÜR EL. MOTOR 180 BAUGRÖßE



Hydr-App riferimenti Hydr-App references Hydr-App références Hydr-App Beziehungen		DIMENSIONI FLANGE FLANGE DIMENSIONS DIMENSIONS DES LANTERNES ABMESSUNGEN DER PUMPENTRÄGER														Giunti Elastici HE Flexible Coupling HE Accouplements Elastiques HE Drehelastische Kupplungen HE	Giunti Bombati GB GB Couplings Accouplements GB Bogenzahn Kupplungen der Baureihe GB	
		Sigla Model code Sigle Bestellzeichen	Matricola Part number Matricule Bestellnummer	D	D1	D2	L1	L2	L3	L4	L5	L6	F1	F2	Lato Motore + Manicotto Motor-Side + splined sleeve Côté Moteur + manchon Motorseite + Muffe		Lato Pompa Pump side Côté pompe Pumpen seite	
Pumps	E. Motor																	
3		HL 16	30509200	-	-	50,8	-	-	-	98,2	42,4	128	-	M10	-	HE37	GB48P	38325400
T300		HL 16T	30508800	-	50,8	-	98,2	45	137	-	-	-	-	M10	-	HE37		38328200
(*) 3,5		HL 17	15000004		60,3		114,3	49,3	149,5	143	64,5	188	-	M12	-	HE38		38331100
(*) 3,5M		HL17M	15000005		60		127	48	148	-	-	-	-	M12	-	HE244		38315500
4		HL18	30508700	110	-	63,5	114,3	49,3	149,5	143	64,5	188	M10	M12	HE39	HE246		38328800
4M		HL 19	30507300		63,5		143	65	196	-	-	-	-	M12	-	HE39		38315500
(*) T400P	180	HL20	15000008		60		127	48	154	-	-	-	-	-	-	HE118		-
ZF2		HLB27	30501400	-	80	-	72	34,5	100	-	-	-	-	M8	-	HE119		38328900
ZG3		HLB28	30501500	-	105	-	102	48	154	-	-	-	-	M10	-	HE54		-
3CB		HLB29	30509000	-	65	-	110	32,5	110	-	-	-	-	M8	-	HE37		38325400
(*) 3		HL16CC	15000003	115	50,8	114	71,5	32,35	96	98,2	42,4	128	-	-	-	HE38		38328200
(*) 3,5		HL17CC	15000007		60,3		114,3	49,3	149,5	143	64,5	188	M10	M12	HE39	HE39		38315500
(*) 4		HL18CC	15000006	110		105												
(*) T400		HL19CC	15000010		63,5		143	65	196	-	-	-	-	M12	-			

(*) LANTERNE CON ANELLO DI RIDUZIONE
 (*) FLANGE WITH ADAPTER RING
 (*) LANTERNE AVEC BAGUE DE REDUCTION
 (*) PUMPENTRÄGER MIT REDUZIERRING



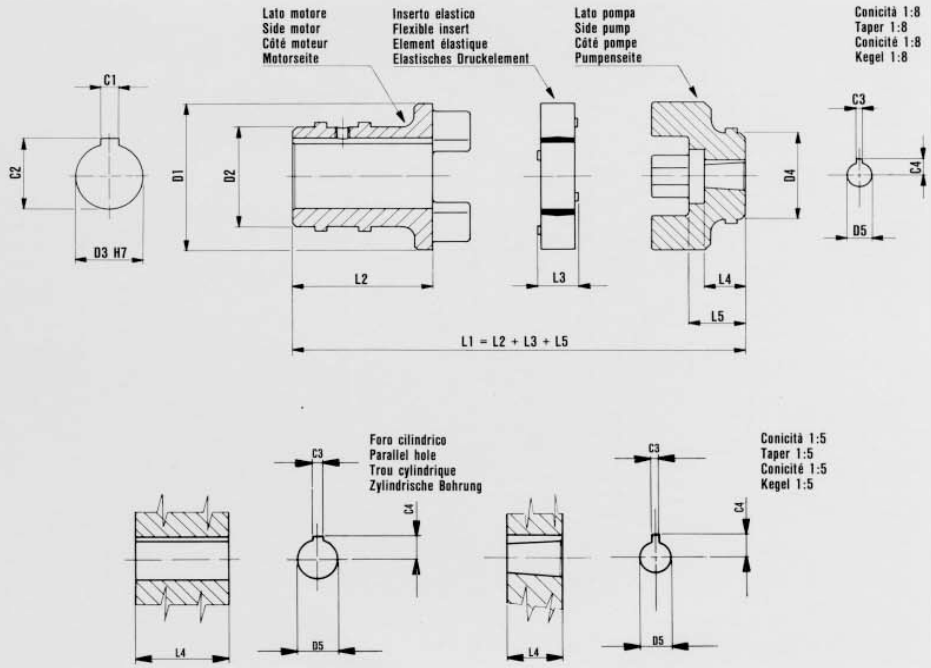
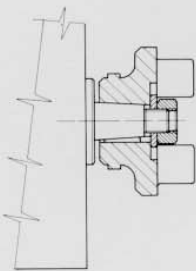
CAMPANE E GIUNTI PER CENTRALINE

Giunti Elastici - Serie HE per pompe ad ingranaggi e motori elettrici normalizzati UNEL / IEC

Giunti elastici serie HE per pompe ad ingranaggi e motori elettrici normalizzati UNEL/IEC
 Series HE flexible couplings for gear pump and el. motor according to UNEL/IEC norm
 Accoupl. élas. serie HE pour pompes à engrenages et moteurs électriques selon normes UNEL/IEC
 «HE» Drehelastische Kupplungen für Zahnradpumpen und E. Motoren nach UNEL/IEC Normen

Gr. 1	0,5 - 1	Kgm
Gr. 2	0,5 - 1	Kgm
Gr. 3	0,5 - 1,5	Kgm
Gr. 3,5	0,5 - 1,5	Kgm
Gr. 4	1 - 2	Kgm

Copie di serraggio per semigiunti elastici
 Tightening torque
 Couples de serrage
 Verschraubungsmoment



Hydr-App Riferimenti Références Beziehungen		Giunto Coupling Accouplement Kupplung		Semigiunto lato motore Side motor coupling Demi-accouplement côté moteur Motorseite Kupplung					Inserto elastico Flexible insert Élément élastique Elastisches Druckelement		Semigiunto lato pompa Side pump half coupling Demi-accouplement côté pompe Pumpenseite Kupplung												
Pump	E. Motor	Sigla Model code Sigle	Matricola Part number Matricule Bestellnummer	D1	L1	Matricola Part number Matricule Bestellnummer	D2	D3	L2	C1	C2	Matricola Part number Matricule Bestellnummer	L3	Matricola Part number Matricule Bestellnummer	D4	D5	L4	L5	C3	C4			
05	71	HE1	10200001	43	65	31303200	29	14	29,5	5	16,1	39200300	16	31305300	20	6	10	19,5	2	4			
T05		HE21	10200019											7	4,6								
I		HE2	10200002	61,5	31303100		28	31303100	7,50	1:8	16,5		16,5	2,4	5,7	16	12	1:8	16	3	7,6		
IC		HE3	10200003					31305200	11,87	8,4													
IM		HE4	10200004	62	31305100		19	31305100	7,60	1:5	12		16,5	2	5,7	36	14,30	1:8	22	2,2	3,2	9,7	
ZBI		HE101	10200044					31305000	7,60	5,7													
2		HE55	10200091	63	74,5		31323400	44	14	33,5	5		16,1	39200400	19	31301800	20	6	10	19,5	2	4	
2T		HE56	10200092													7		4,6					
05		80	HE5	10200005	43		81	31303300	36	19	45,5		6	21,6	39200300	16	31305300	20	6	10	19,5	2	4
T05			HE22	10200020													7	4,6					
I	HE6		10200006	77,5	31303100	28	31303100		7,50	1:8	16,5	16,5	2,4	5,7		16	12	1:8	16	3	7,6		
IC	HE7		10200007				31305200		11,87	8,4													
IM	HE8		10200008	78	31305100	19	31305100		7,60	1:5	12	16,5	2	5,7		36	14,30	1:8	22	2,2	3,2	9,7	
ZBI	HE103		10200045				31305000		7,60	5,7													
I	HE45		10200041	86,5	31302600	37	19		44,5	6	21,7	39200400	19	31301700		20	7,59	1:8	16	23	2,4	5,7	
IC	HE44		10200040											31302300			12	7,6					
IM	HE40		10200036	63	85,5	31302600	44		24	36	8	27,2	39200400	19		31301900	30	11,80	1:8	16	23	2,4	5,7
ZBI	HE122		10200057													31302400		7,60	5,6				
I	HE11	10200009	86,5	31301500	44	24	44,5	8	27,2	39200400	19	31301700	30	7,59	1:8	16	23	2,4	5,7				
IC	HE12	10200010										31302300		12	7,6								
IM	HE13	10200011	85,5	31301500	44	24	44,5	8	27,2	39200400	19	31301900	30	11,80	1:8	16	23	2,4	5,7				
ZBI	HE122	10200057										31302400		7,60	5,6								
I	HE14	10200012	86,5	31301500	44	24	44,5	8	27,2	39200400	19	31301800	36	14,30	1:8	22	2,2	3,2	9,7				
2	HE15	10200013										31302200		12,50	1:5					3	9,6		
2T	HE108	10200046	86,5	31301500	44	24	44,5	8	27,2	39200400	19	31305800	30	10	16	23	2,4	5,7					
ZF2	HE108	10200046										31305900		16					22	4	9,6		
ICB	HE57	10200093	85,5	31301500	44	24	44,5	8	27,2	39200400	19	31305800	36	16	22	2,4	5,7						
2CB	HE58	10200094										31305900		16				22	4	9,6			



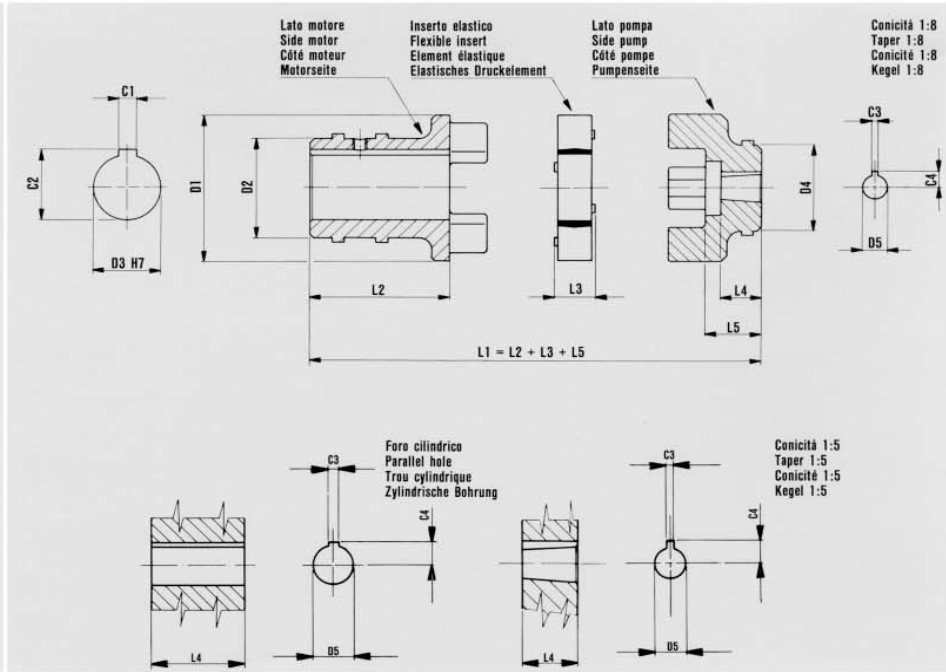
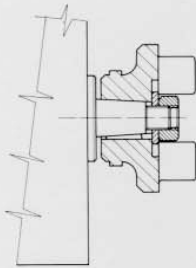
CAMPANE E GIUNTI PER CENTRALINE

Giunti Elastici - Serie HE per pompe ad ingranaggi e motori elettrici normalizzati UNEL / IEC

Giunti elastici serie HE per pompe ad ingranaggi e motori elettrici normalizzati UNEL/IEC
Series HE flexible couplings for gear pump and el. motor according to UNEL/IEC norm
Accoupl. élas. serie HE pour pompes à engrenages et moteurs électriques selon normes UNEL/IEC
«HE» Drehelastische Kupplungen für Zahnradpumpen und E. Motoren nach UNEL/IEC Normen

Gr. 1	0,5 – 1 Kgm
Gr. 2	0,5 – 1 Kgm
Gr. 3	0,5 – 1,5 Kgm
Gr. 3,5	0,5 – 1,5 Kgm
Gr. 4	1 – 2 Kgm

Copie di serraggio per semigiunti elastici
Tightening torque
Couples de serrage
Verschraubungsmoment



Hydr-App Riferimenti References Beziehungen		Giunto Coupling Accouplement Kupplung		Semigiunto lato motore Side motor coupling Demi-accouplement côté moteur Motorseite Kupplung					Inserto elastico Flexible insert Élément élastique Elastisches Druckelement		Semigiunto lato pompa Side pump half coupling Demi-accouplement côté pompe Pumpseite Kupplung										
Pump	E. Motor	Sigla Model code Sigle Bestelzeichen	Matricola Part number Matricule Bestellnummer	D1	L1	D2	D3	L2	C1	C2	Matricola Part number Matricule Bestellnummer	L3	Matricola Part number Matricule Bestellnummer	D4	D5	L4	L5	C3	C4		
I		HE16	10200014											31301700	7,59	1:8			2,4	5,7	
IC		HE17	10200015		106,5									31302300	30	12	16	23	4	7,6	
IM		HE18	10200016											31301900		11,80			3	8,5	
2		HE19	10200017											31301800	36	14,30	1:8	22	22	3,2	9,7
2T		HE20	10200018		105,5									31302200					4		
ZBI		HE109	10200047	63	106,5	31301600	51	28	64,5	8	31,2	39200400	19	31302400	30	7,60	1:5	12	23	2	5,6
ZF2		HE111	10200048		105,5									31302000	36	12,50		22	22	3	9,6
ICB		HE59	10200095		106,5									31305800	30	10		16	23	4	6,6
2CB		HE60	10200096		105,5									31305900	36	16		32	22	4	9,6
3		HE48	10200084		119,5									31325500	44	18,36	1:8	28	36	4	12,5
2		HE25	10200021											31300800					3,2	9,7	
2T		HE26	10200022		105,5	31300200	50	28	50,5	8	31,2	39200500	23	31300900		14,17	1:8	23		4	
ZF2		HE113	10200049											31301000		12,50	1:5	22	32	3	9,6
2		HE28	10200024											31300800					3,2	9,7	
2T		HE29	10200025		134									31300900	50	14,17	1:8	23		4	
3		HE30	10200026											31301100		18,36		28		4	12,5
3,5		HE31	10200027		133,5									31301200		21,08		31,5	31,5	4,8	15,1
ZF2		HE114	10200050		134	31300500	58	38	79	10	41,7	39200500	23	31301000		12,50	1:5	22	32	3	9,6
ZG3		HE115	10200051		133,5									31301300		19,30		26	31,5	5	15,1
2CB		HE52	10200088		139									31306000		16		37	37	4	9,6
3CB		HE53	10200089		138									31306100	40	24		36	36	6	14,6
2		HE32	10200028											31303600					3,2	9,7	
2T		HE33	10200029											31303700		14,17		23		4	
3		HE34	10200030											31303800		18,36	1:8	28		4	12,5
3,5		HE35	10200031		174	31303400	42	105	12	45,6	39200600	27	31303900		21,08		32	42	4,8	15,1	
4		HE36	10200032											31304000		27,61		42		6,4	18,7
ZF2		HE116	10200052											31304100		12,90		20		3	9,6
ZG3		HE117	10200053											31304200		19,30	1:5	26		5	15,1
3CB		HE51	10200087		179		76							31304900	60	24		47	6	14,6	
3		HE37	10200033											31303800		18,36		28		4	12,5
3,5		HE38	10200034											31303900		21,08	1:8	32		4,8	15,1
4		HE39	10200035		174	31303500	48	105	14	52,1	39200600	27	31304000		27,61		42		6,4	18,7	
ZF2		HE118	10200054											31304100		12,90		20	42	3	9,6
ZG3		HE119	10200055											31304200		19,30	1:5	26		5	15,1
3CB		HE54	10200090		179									31304900		24		47	47	6	14,6

