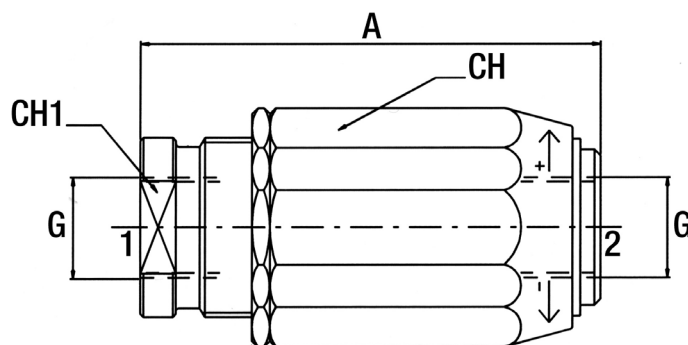
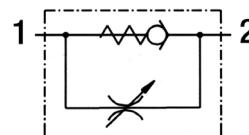


VALVOLA REGOLAZIONE DI FLUSSO UNIDIREZIONALE MODELLO VRF

APPLICAZIONE:

Le valvole VRF consentono la regolazione del flusso in un senso ed il passaggio libero nel senso opposto.



| G (taglia) | A | CH | CH1 | Pressione d'apertura | Pressione MAX | Tenuta | Codice |
|---------------|------|----|-----|-------------------------|------------------|--------|--------------|
| inch | inch | mm | mm | bar | bar | | |
| 1/4 | 66 | 32 | 22 | 0.5 | 350 | Sfera | VRF 1/4 |
| | | | | | | Spillo | VRF 1/4 SP |
| 3/8 | 78 | 38 | 26 | 0.5 | 350 | Sfera | VRF 3/8 |
| | | | | | | Spillo | VRF 3/8 SP |
| 1/2 | 83 | 41 | 30 | 0.5 | 350 | Sfera | VRF 1/2 |
| | | | | | | Spillo | VRF 1/2 SP |
| 3/4 | 104 | 55 | 38 | 0.5 | 300 | Spillo | VRF 3/4 SP |
| 1 | 118 | 65 | 46 | 0.5 | 250 | Spillo | VRF 1 SP |
| 1 1/4 | 135 | 80 | 55 | 0.5 | 230 | Spillo | VRF 1 1/4 SP |
| 1 1/2 | 150 | 90 | 60 | 0.5 | 230 | Spillo | VRF 1 1/2 SP |