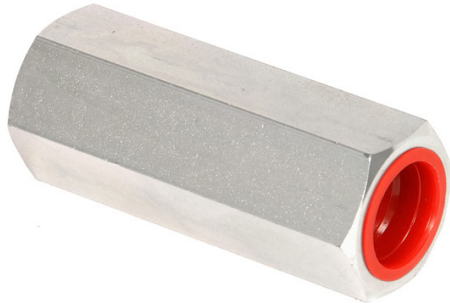


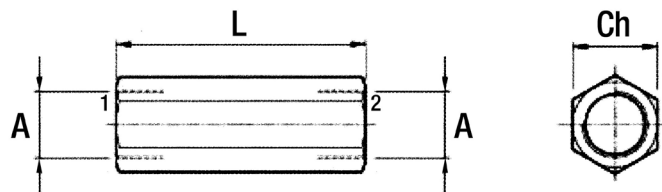
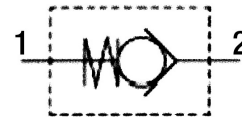
VALVOLA UNIDIREZIONALE A SPILLO MODELLO VU



APPLICAZIONE:

Le valvole VU sono utilizzate per permettere il passaggio del flusso libero in un'unica direzione.

MATERIALE: Acciaio zincato.



A (taglia)	L	Ch	Portata MAX	Pressione MAX	Molla	Codice
inch	mm	mm	L/min	bar	bar	
1/4	60	19	20	400	0.5	VU 1/4 05 SP
					3	VU 1/4 3 SP
					6	VU 1/4 6 SP
3/8	68	24	35	400	0.5	VU 3/8 05 SP
					3	VU 3/8 3 SP
1/2	78	30	55	350	0.5	VU 1/2 05 SP
3/4	90	36	90	300	0.5	VU 3/4 05 SP
1	106	46	130	300	0.5	VU 1 05 SP
1 1/4	123	50	240	250	0.5	VU 1 1/4 05 SP
1 1/2	142	65	330	230	0.5	VU 1 1/2 05 SP