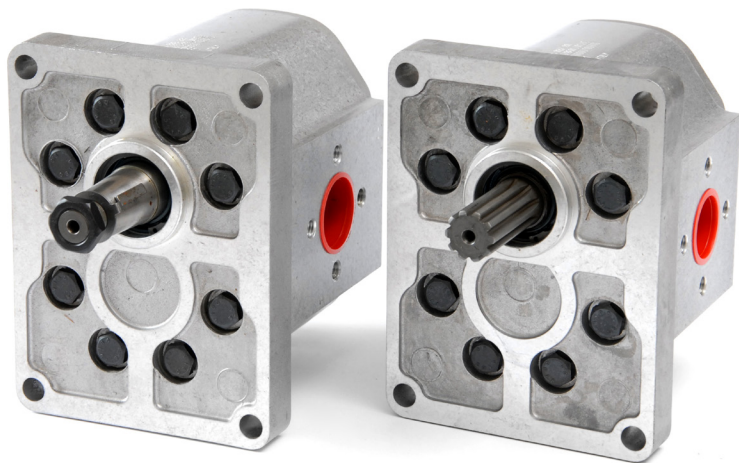


POMPE IDRAULICHE

GRUPPO 4 CON FLANGIA TIPO 01 "PLESSEY"



Parametri di impiego:

Depressione MAX aspirazione: 0.3 bar
 Pressione MAX aspirazione: 3 bar
 Temperatura ambiente: da -20°C a +60°C

Fluido idraulico:

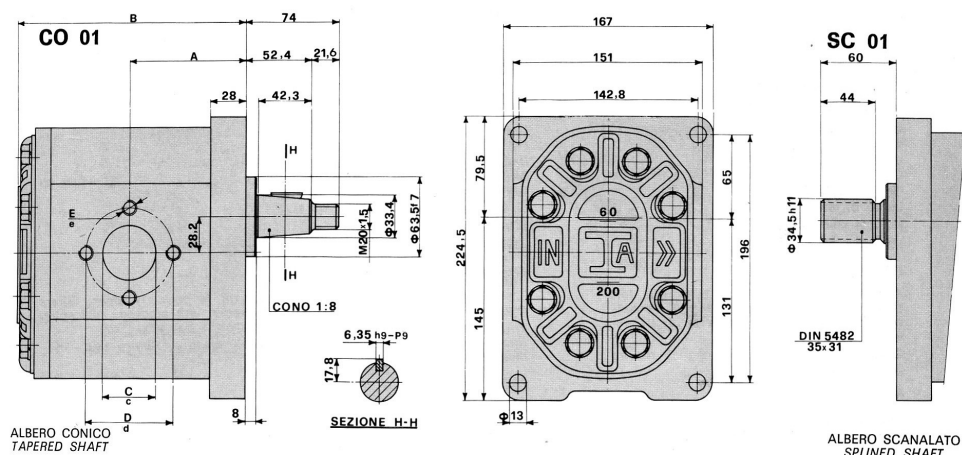
Tipo: E' consigliato olio idraulico a base minerale HLP, HV (DIN51524); sono ammessi olii minerali con additivi antiusura, antiossidazione, antischiuma.

Temperatura:

Massima a regime: 80°C
 Massima di picco: 90°C
 Consigliata: da 30°C a 60°C
 N.B.: valori superiori a 80°C sono ammessi con guarnizioni in materiale FPM (Viton)

Viscosità:

Minima a regime: 10cSt
 Massima a regime: 100 cSt
 Massima all'avviamento: 1000 cSt
 Campo consigliato: da 20 a 50 cSt



Misure in mm

Cilindrata Cm ³	A mm	B mm	Aspirazione			Mandata			Pressione MAX costante bar	Velocità MAX a pressione MAX continua rpm	Verso	Albero	Codice
			C mm	D mm	E mm	c mm	d mm	e mm					
60	84	168	36	62	M10	30	56	M10	280	3000	DX	Conico	TAP60 200 60DCO
												Scanalato	TAP60 200 60DSC
											SX	Conico	TAP60 200 60SCO
												Scanalato	TAP60 200 60SSC
85	89	178	36	62	M10	30	56	M10	280	3000	DX	Conico	TAP60 200 85DCO
												Scanalato	TAP60 200 85DSC
											SX	Conico	TAP60 200 85SCO
												Scanalato	TAP60 200 85SSC



POMPE IDRAULICHE
GRUPPO 4 CON FLANGIA TIPO 01 "PLESSEY"



Cilindrata Cm ³	A mm	B mm	Aspirazione			Mandata			Pressione MAX costante bar	Velocità MAX a pressione MAX continua rpm	Verso	Albero	Codice
			C mm	D mm	E mm	c mm	d mm	e mm					
106	93	186	36	62	M10	30	56	M10	235	2500	DX	Conico	TAP60 200 106DCO
												Scanalato	TAP60 200 106DSC
											SX	Conico	TAP60 200 106SCO
												Scanalato	TAP60 200 106SSC
130	97.5	195	45	72.5	M12	36	62	M10	220	2500	DX	Conico	TAP60 200 130DCO
												Scanalato	TAP60 200 130DSC
											SX	Conico	TAP60 200 130SCO
												Scanalato	TAP60 200 130SSC
148	101	202	45	72.5	M12	36	62	M10	210	2400	DX	Conico	TAP60 200 148DCO
												Scanalato	TAP60 200 148DSC
											SX	Conico	TAP60 200 148SCO
												Scanalato	TAP60 200 148SSC

Attenzione: Per ottenere dalle pompe ad ingranaggi prestazioni e durata migliori è necessario attenersi ad alcune norme di utilizzo tra cui:

- Dimensionare accuratamente l'impianto idraulico nel suo complesso, specialmente nel ramo di aspirazione, nella scelta e nella posizione delle valvole di sicurezza, dei filtri, del serbatoio e degli scambiatori di calore.
- Eseguire una corretta e frequente pulizia e manutenzione del circuito e del fluido idraulico.
- Dotare il circuito di allarmi di sicurezza adeguati, così come di strumentazione affidabile.
- Evitare il più possibile le partenze a freddo sotto carico, specie a basse temperature ambientali e dopo lunghi fermi. Ripetute partenze sotto carico sono sconsigliate.
- A bassi regimi, si consiglia di evitare di utilizzare la pompa ad alta pressione per lunghi periodi od in condizioni di eccessiva intermittenza. In questi casi si consiglia l'uso di un moltiplicatore meccanico.
- La scelta dell'olio da usare è un fattore determinante, così come la sua corretta termostatazione.
- Trascinare la pompa con una presa di forza adatta.

