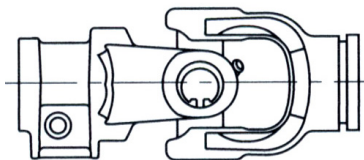


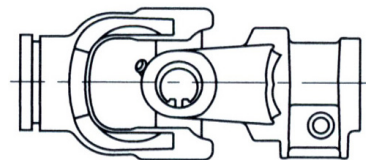
# ALBERI CARDANICI E RICAMBI

## GIUNTO COMPLETO PER ALBERO SERIE 100 TAGLIA 3



**GIUNTO COMPLETO  
PER TUBO ESTERNO**

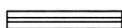
Codice  
070312



**GIUNTO COMPLETO  
PER TUBO INTERNO**

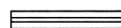
Codice  
070311

**SPINA PER TUBO ESTERNO**



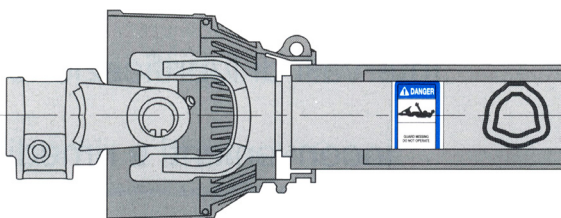
Codice  
8x65

**SPINA PER TUBO INTERNO**



Codice  
8x60

ALBERI CARDANICI SERIE 100 TAGLIA 3 (SERIE FUORI PRODUZIONE, SONO DISPONIBILI SOLO I RICAMBI): DATI TECNICI



540 giri/min		1000 giri/min			
Potenza di utilizzo		Potenza di utilizzo		A	B
kW	CV	kW	CV	mm	mm
22	30	35	47	27	70

