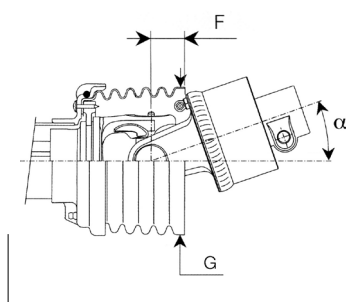


# ALBERI CARDANICI E RICAMBI

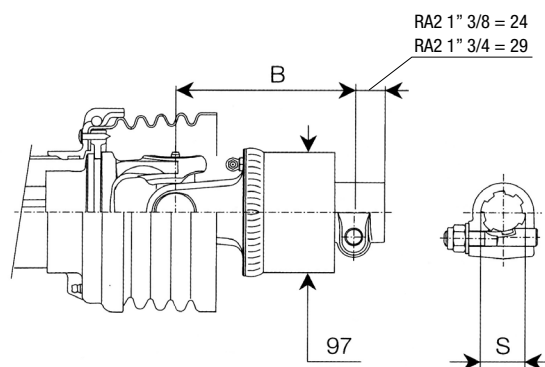
RUOTA LIBERA TIPO RA2 SERIE 100 TAGLIA 7 / SERIE GLOBAL TAGLIA G8 / SERIE SFT TAGLIA S8-H8



**NOTE:** Negli alberi primari, l'eventuale limitatore di coppia o ruota libera deve essere sempre montato sul lato macchina operatrice. Tutte le parti in rotazione devono essere protette.

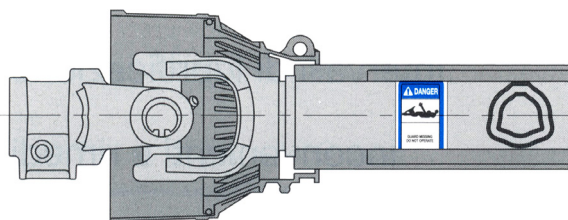


▲ Riferimenti per l'utilizzo con alberi SFT



Profilo interno (S)	Coppia Max Nm	B mm	F <sup>▲</sup> mm	G <sup>▲</sup> mm	α <sup>▲</sup> °	Verso	BONDOLI & PAVESI
							Codice
1 3/8" Z6	3800	160	42	160	28°	Destro	601217601R
						Sinistro	-
1 3/8" Z21	3800	160	42	160	28°	Destro	601217602R
						Sinistro	-
1 3/4" Z6	3800	162	42	160	28°	Destro	601217603R
						Sinistro	-
1 3/4" Z20	3800	162	42	160	28°	Destro	601217604R
						Sinistro	-

## ALBERI CARDANICI SERIE 100 TAGLIA 7 / SERIE GLOBAL TAGLIA G8 / SERIE SFT TAGLIA S8-H8: DATI TECNICI



TAGLIA	540 giri/min		1000 giri/min		A B	
	Potenza di utilizzo		Potenza di utilizzo		A	B
	kW	CV	kW	CV	mm	mm
7	55	75	87	118	35	93.5
G8	61	83	96	130	35	93.5
S8-H8	66	90	100	136	34.9	93.5

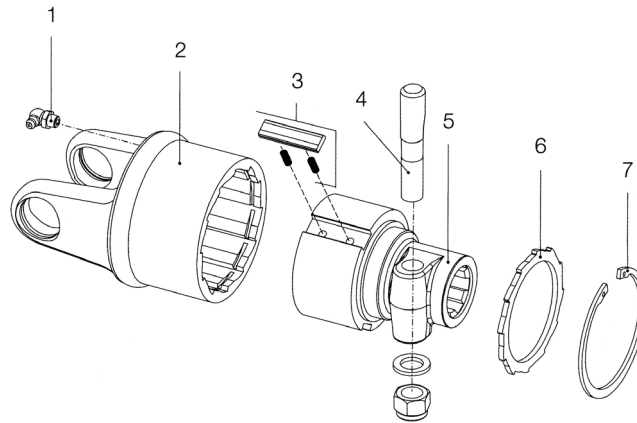


## ALBERI CARDANICI E RICAMBI

RUOTA LIBERA TIPO RA2 SERIE 100 TAGLIA 7 / SERIE GLOBAL TAGLIA G8 / SERIE SFT TAGLIA S8-H8

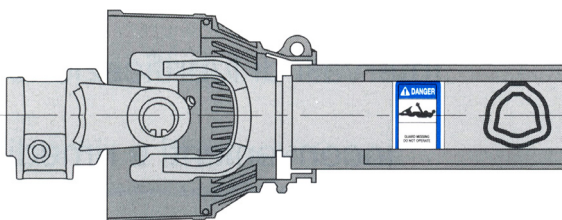


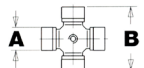
### RICAMBI



Riferimento	Descrizione	BONDIOLI & PAVESI Codice
1	Ingrassatore	348014000R20
2	Corpo forcella destra	418172203R
3	Kit piastrine + molle	4210C0001R03
4	Bullone conico 1 3/8"	408000047R02
	Bullone conico 1 3/4"	408000046R02
5	Mozzo con bullone conico 1 3/8" Z6	5150E0301R
	Mozzo con bullone conico 1 3/8" Z21	5150E3701R
	Mozzo con bullone conico 1 3/4" Z6	5150E0401R
	Mozzo con bullone conico 1 3/4" Z20	5150E3801R
6	Disco di chiusura	246000132R02
7	Anello elastico	338005000R20

### ALBERI CARDANICI SERIE 100 TAGLIA 7 / SERIE GLOBAL TAGLIA G8 / SERIE SFT TAGLIA S8-H8: DATI TECNICI



TAGLIA	540 giri/min		1000 giri/min			
	Potenza di utilizzo kW	Potenza di utilizzo CV	Potenza di utilizzo kW	Potenza di utilizzo CV	A mm	B mm
7	55	75	87	118	35	93.5
G8	61	83	96	130	35	93.5
S8-H8	66	90	100	136	34.9	93.5

