

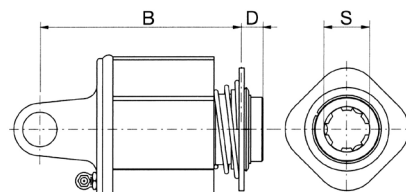
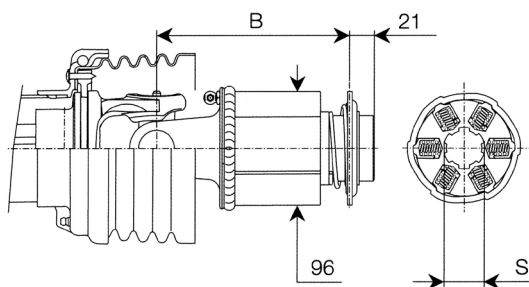
# ALBERI CARDANICI E RICAMBI

LIMITATORE DI COPPIA A NOTTOLINI TIPO SA SERIE 100 TAGLIA 6 / SERIE GLOBAL TAGLIA G7



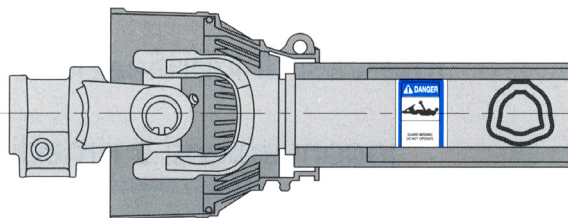
**TIPO SA - UNIDIREZIONALE**

**NOTE:** Negli alberi primari, l'eventuale limitatore di coppia o ruota libera deve essere sempre montato sul lato macchina operatrice. Tutte le parti in rotazione devono essere protette.



Profilo interno (S)	Taratura Nm	100 / Global SFT	BONDOLI & PAVESI			BINACCHI			
			B mm	Tipo	Codice	B	D	Tipo	Codice
1 3/8" Z6	1200	•	-	-	-	154	20	LN3	089306S60
	1400	•	181	SA4	614452501R	-	-	-	-
	1600	•	181	SA4	614456501R	174	20	LN4	089406S60

## ALBERI CARDANICI SERIE 100 TAGLIA 6 / SERIE GLOBAL TAGLIA G7: DATI TECNICI



540 giri/min		1000 giri/min		A B	
Potenza di utilizzo		Potenza di utilizzo		A	B
kW	CV	kW	CV	mm	mm
47	64	74	100	30.2	91.4



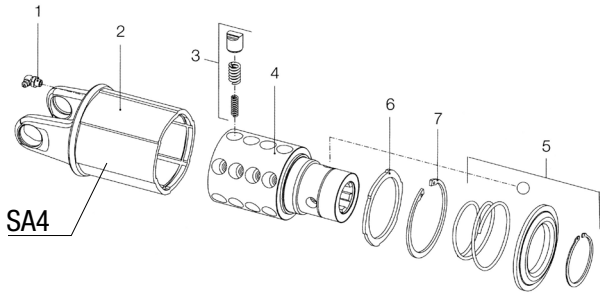
**ALBERI CARDANICI E RICAMBI**

LIMITATORE DI COPPIA A BULLONE TIPO LB SERIE 100 TAGLIA 6 / SERIE GLOBAL TAGLIA G7

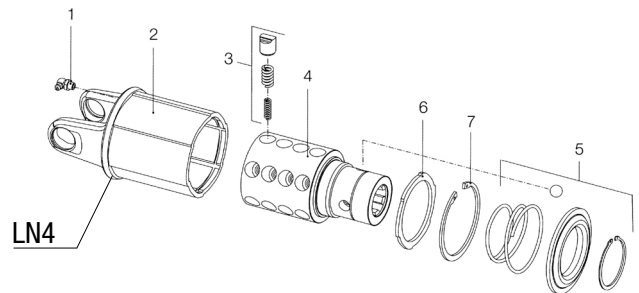
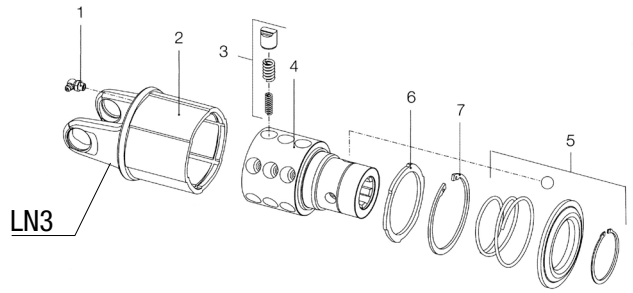


**RICAMBI**

**BONDOLI & PAVESI**

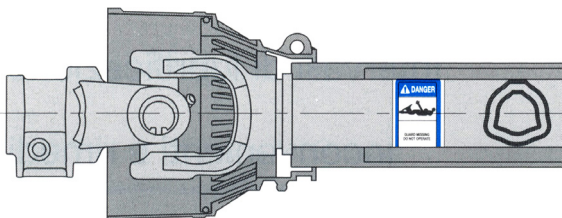


**BINACCHI**



Riferimento	Descrizione	BONDOLI & PAVESI		
		SA4	LN3	LN4
		Codice	Codice	Codice
1	Ingrassatore	348014000R20	09840 08 100	09840 08 100
2	Corpo forcella	422064020R	0899 346 06	0899 446 06
3	Kit nottolini + molle	421340001R06	0899 177	0899 177
4	Mozzo 1 3/8" Z6	2270R0302R	0899 352 S60	0899 452 S60
5	Kit collare a sfere	435000321R	0435000300	0435000300
6	Disco di chiusura	240000033R02	08991 80	08991 80
7	Anello elastico 82 x 2.5 DIN 472/1	338005000R20	09802 082	09802 082

**ALBERI CARDANICI SERIE 100 TAGLIA 6 / SERIE GLOBAL TAGLIA G7: DATI TECNICI**



540 giri/min		1000 giri/min		A B	
Potenza di utilizzo		Potenza di utilizzo		A	B
kW	CV	kW	CV	mm	mm
47	64	74	100	30.2	91.4

