

ALBERI CARDANICI E RICAMBI

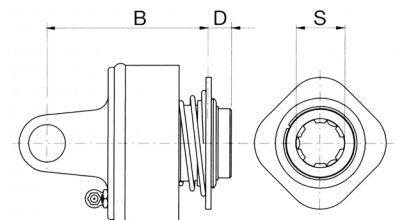
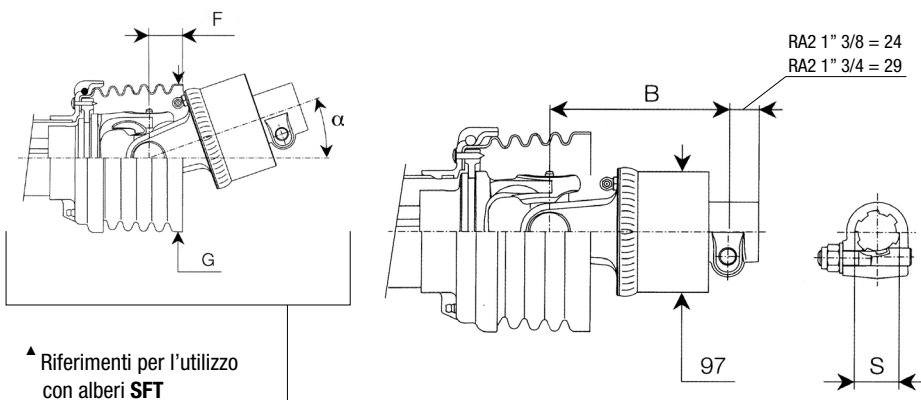
RUOTA LIBERA TIPO RA2 SERIE 100 TAGLIA 6 / SERIE GLOBAL TAGLIA G7 / SERIE SFT TAGLIA H7



NOTE: Negli alberi primari, l'eventuale limitatore di coppia o ruota libera deve essere sempre montato sul lato macchina operatrice. Tutte le parti in rotazione devono essere protette.

BONDOLI & PAVESI

BINACCHI



▲ Riferimenti per l'utilizzo con alberi SFT

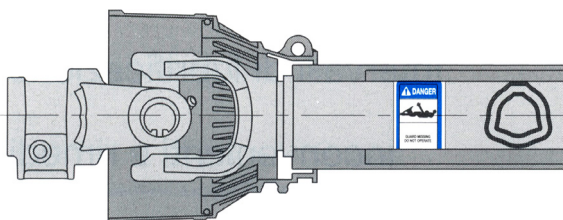
BONDOLI & PAVESI

BINACCHI

Profilo interno (S)	Coppia Max Nm	B mm	F [▲] mm	G [▲] mm	α [▲] °	Verso	Codice
1 3/8" Z6	2400	-	-	-	-	-	-
1 3/8" Z21	2400	-	-	-	-	-	-
1 3/8" Z6	3800	147	29	160	29°	Destro Sinistro	601206601R 602206601R
1 3/8" Z21	3800	147	29	160	29°	Destro Sinistro	601206602R -
1 3/4" Z6	3800	149	29	160	29°	Destro Sinistro	601206603R -
1 3/4" Z20	3800	149	29	160	29°	Destro Sinistro	601206604R -

Tipo	B mm	D mm	Verso	Codice
RL1	114	20	Destro	091 106 S60
			Sinistro	091 106S S60
RL1	114	20	Destro	091 106 S62
			Sinistro	091 106S S62
RL2	133	20	Destro	091 206 S60
			Sinistro	091 206S S60
RL2	133	20	Destro	091 206 S62
			Sinistro	091 206S S62
RL2	153	25	Destro	091 206 S64
			Sinistro	091 206S S64
RL2	153	25	Destro	091 206 S66
			Sinistro	091 206S S66

ALBERI CARDANICI SERIE 100 TAGLIA 6 / SERIE GLOBAL TAGLIA G7 / SERIE SFT TAGLIA H7: DATI TECNICI



TAGLIA	540 giri/min		1000 giri/min		A B	
	Potenza di utilizzo kW	CV	Potenza di utilizzo kW	CV	A mm	B mm
6 / G7	47	64	74	100	30.2	91.4
H7	51	70	78	106	30.2	91.5



ALBERI CARDANICI E RICAMBI

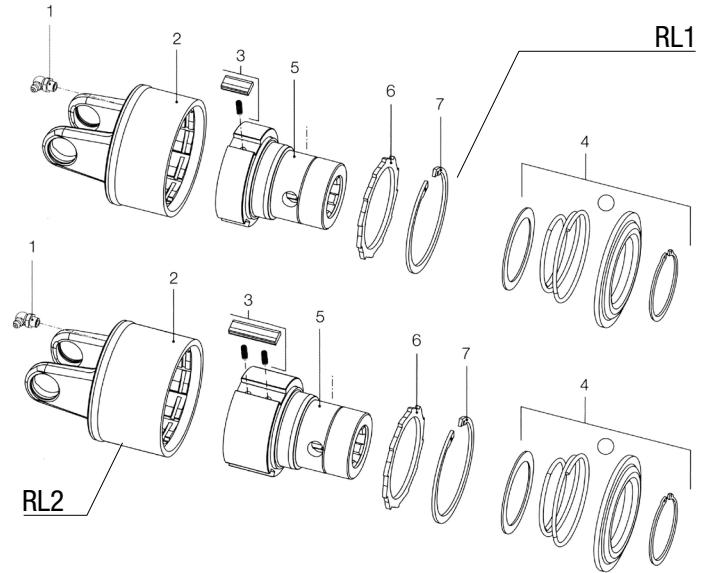
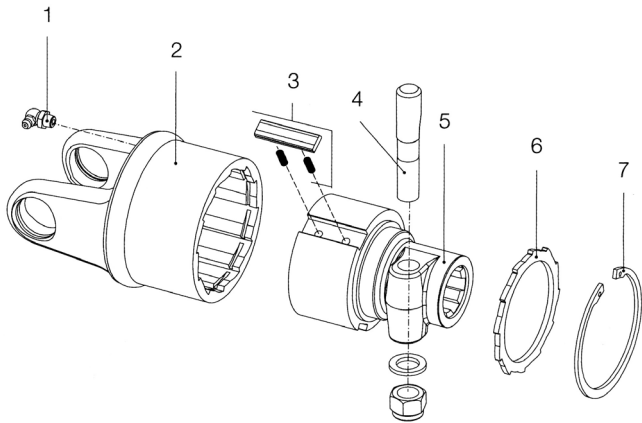
RUOTA LIBERA TIPO RA2 SERIE 100 TAGLIA 6 / SERIE GLOBAL TAGLIA G7 / SERIE SFT TAGLIA H7



RICAMBI

BONDOLI & PAVESI

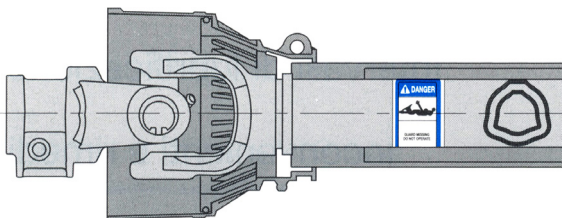
BINACCHI



Riferimento	Descrizione	Codice
1	Ingrassatore	348014000R20
2	Corpo forcella destra	418062203R
3	Kit piastrine + molle	4210C0001R03
4	Bullone conico 1 3/8"	408000047R02
	Bullone conico 1 3/4"	408000046R02
5	Mozzo con bullone conico 1 3/8" Z6	5150E0301R
	Mozzo con bullone conico 1 3/8" Z21	5150E3701R
	Mozzo con bullone conico 1 3/4" Z6	5150E0401R
	Mozzo con bullone conico 1 3/4" Z20	5150E3801R
6	Disco di chiusura	246000132R02
7	Anello elastico	338005000R20

Riferimento	Descrizione	Codice
1	Ingrassatore	0984 008 100
2	Corpo forcella destra RL1	0919 150 06
	Corpo forcella sinistra RL1	0919 550 06
	Corpo forcella destra RL2	0919 250 06
	Corpo forcella sinistra RL2	0919 650 06
3	Kit piastrine + molle	0919 176
4	Kit molla e sfere per dimensione 1 3/8"	435000300
	Kit molla e sfere per dimensione 1 3/4"	435000415
5	Mozzo RL1 per collare a sfere 1 3/8" Z6	0919 170 S60
	Mozzo RL1 per collare a sfere 1 3/8" Z21	0919 170 S62
	Mozzo RL2 per collare a sfere 1 3/8" Z6	0919 270 S60
	Mozzo RL2 per collare a sfere 1 3/8" Z21	0919 270 S62
	Mozzo RL2 per collare a sfere 1 3/4" Z6	0919 270 S64
	Mozzo RL2 per collare a sfere 1 3/4" Z20	0919 270 S66
6	Disco di chiusura	0919 190
7	Anello elastico	09802 082

ALBERI CARDANICI SERIE 100 TAGLIA 6 / SERIE GLOBAL TAGLIA G7 / SERIE SFT TAGLIA H7: DATI TECNICI



TAGLIA	540 giri/min		1000 giri/min			
	Potenza di utilizzo	Potenza di utilizzo	Potenza di utilizzo	Potenza di utilizzo	A	B
	kW	CV	kW	CV	mm	mm
6 / G7	47	64	74	100	30.2	91.4
H7	51	70	78	106	30.2	91.5

