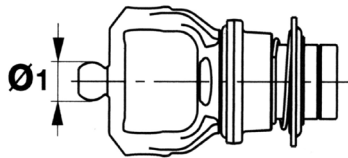


# ALBERI CARDANICI E RICAMBI

## FORCELLE ESTERNE PER GIUNTO OMOCINETICO 80° SERIE GLOBAL TAGLIA G7

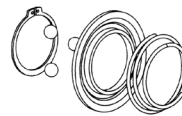


**FORCELLA ESTERNA  
CON COLLARE A SFERE**



**COLLARE A SFERE DI RICAMBIO**

Profilo interno	Ø1	Codice
1 3/8" Z6	28	5730G0384
1 3/8" Z21	28	5730G3784
1 3/4" Z6	28	5730G0484
1 3/4" Z20	28	5730G3884

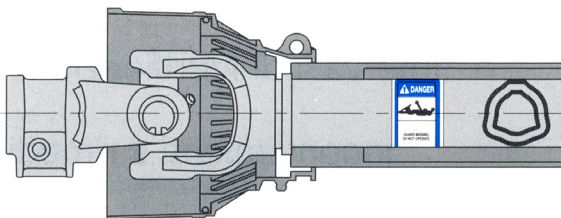


Profilo interno	Codice
1 3/8" Z6	435000323
1 3/8" Z21	435000323
1 3/4" Z6	435000420
1 3/4" Z20	435000420

**DESCRIZIONE:** La forcella esterna con il collare a sfere permette di sganciare il cardano dalla barra scanalata in maniera pratica e veloce rappresentando così una buona alternativa al collare a pulsante.

**ATTENZIONE:** Il collare a sfere tende ad occupare più spazio del collare a pulsante. Verificare sempre che esista lo spazio necessario per l'installazione.

### ALBERI CARDANICI SERIE GLOBAL TAGLIA G7: DATI TECNICI

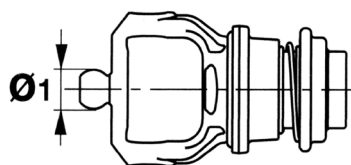


540 giri/min		1000 giri/min			
Potenza di utilizzo		Potenza di utilizzo		A	B
kW	CV	kW	CV	mm	mm
47	64	74	100	30.2	91.4



# ALBERI CARDANICI E RICAMBI

## FORCELLE ESTERNE PER GIUNTO OMOCINETICO 80° SERIE GLOBAL TAGLIA G7



**FORCELLA ESTERNA CON  
COLLARE A SFERE AUTOMATICO**

Profilo interno	Ø1	Codice
1 3/8" Z6	28	5730G0391
1 3/8" Z21	28	5730G3791
1 3/4" Z6	28	5730G0491
1 3/4" Z20	28	5730G3891



**COLLARE A SFERE AUTOMATICO DI RICAMBIO**

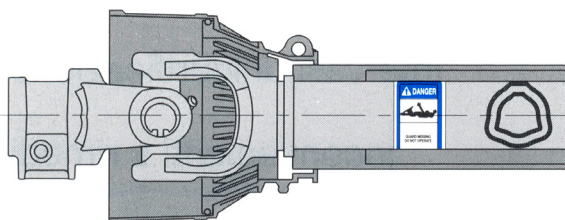


Profilo interno	Codice
1 3/8" Z6	435000311
1 3/8" Z21	435000311
1 3/4" Z6	435000411
1 3/4" Z20	435000411

**DESCRIZIONE:** Il meccanismo del collare a sfere automatico agevola l'installazione e lo smontaggio della forcella sulla presa di moto, trattenendo il collare e rilasciandolo automaticamente quando le sfere scattano nella gola della presa di moto. In questo modo entrambe le mani possono sostenere la trasmissione mentre la forcella viene allineata allo scanalato per l'installazione oppure durante lo smontaggio dalla presa di moto.

**ATTENZIONE:** Il collare a sfere tende ad occupare più spazio del collare a pulsante. Verificare sempre che esista lo spazio necessario per l'installazione.

### ALBERI CARDANICI SERIE GLOBAL TAGLIA G7: DATI TECNICI

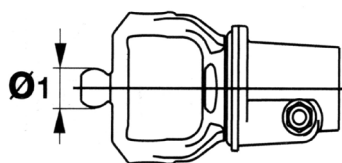
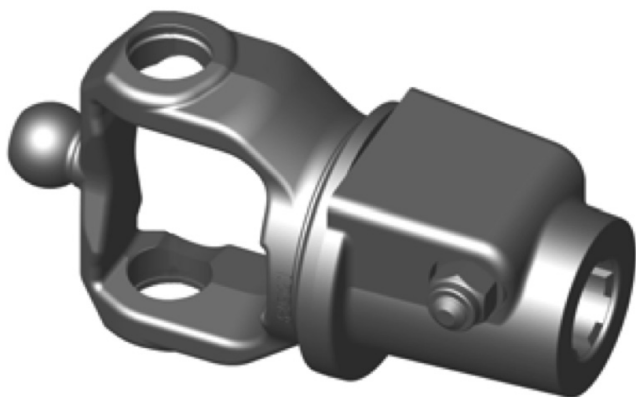


540 giri/min		1000 giri/min			
Potenza di utilizzo		Potenza di utilizzo		A	B
kW	CV	kW	CV	mm	mm
47	64	74	100	30.2	91.4



# ALBERI CARDANICI E RICAMBI

## FORCELLE ESTERNE PER GIUNTO OMOCINETICO 80° SERIE GLOBAL TAGLIA G7

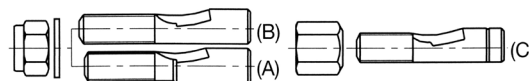


**FORCELLA ESTERNA  
CON BULLONE CONICO**

Profilo interno	Ø1	Codice
1 3/8" Z6	28	5110G0361
1 3/8" Z21	28	5110G3761
1 3/4" Z6	28	5110G0461
1 3/4" Z20	28	5110G3861



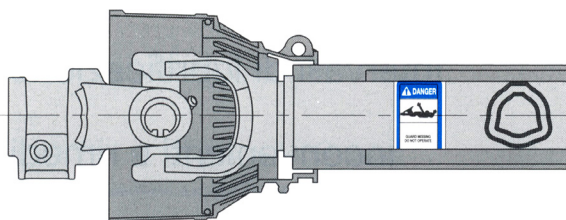
**BULLONE CONICO DI RICAMBIO**



Profilo interno	Codice
1 3/8" Z6	408000075
1 3/8" Z21	408000075
1 3/4" Z6	408000076
1 3/4" Z20	408000076

**ATTENZIONE:** Il kit di bulloni di ricambio è composto da bulloni di diverso tipo. Usare solo il perno che si infila completamente nel mozzo. Scartare i perni ed il dado non idonei. Usare il dado svasato solo con il perno (C) e con forcelle dotate di foro svasato.

### ALBERI CARDANICI SERIE GLOBAL TAGLIA G7: DATI TECNICI



540 giri/min		1000 giri/min			
Potenza di utilizzo		Potenza di utilizzo		A	B
kW	CV	kW	CV	mm	mm
47	64	74	100	30.2	91.4

