

ALBERI CARDANICI E RICAMBI

LIMITATORE DI COPPIA A NOTTOLINI TIPO SA SERIE 100 TAGLIA 5 / SERIE GLOBAL TAGLIA G5 / SERIE SFT TAGLIA S5-S6

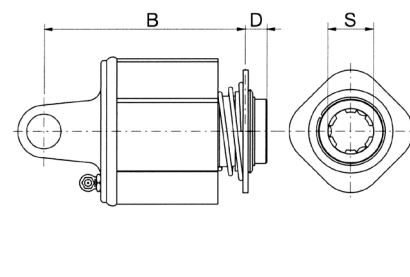
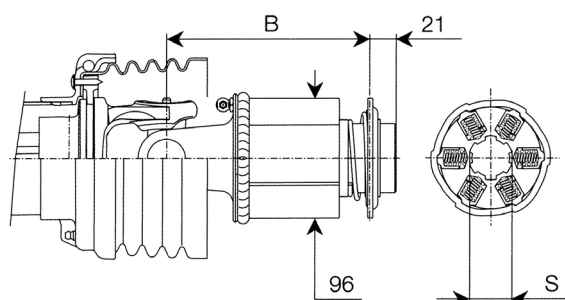
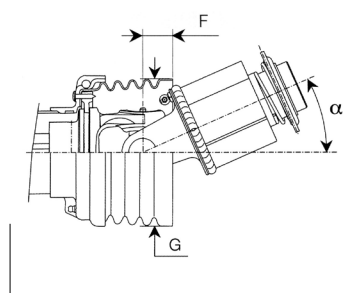


TIPO SA - UNIDIREZIONALE

NOTE: Negli alberi primari, l'eventuale limitatore di coppia o ruota libera deve essere sempre montato sul lato macchina operatrice. Tutte le parti in rotazione devono essere protette.

BONDOLI & PAVESI

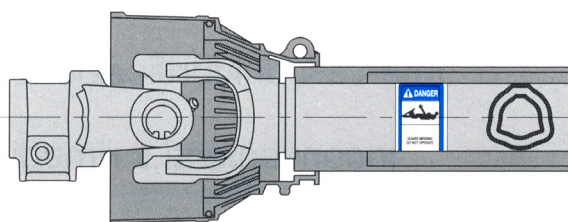
BINACCHI



▲ Riferimenti per l'utilizzo con alberi SFT

Profilo interno (S)	Taratura Nm	100 / Global	SFT	BONDOLI & PAVESI				Tipo	Codice	BINACCHI			
				B mm	F [▲] (S5/S6) mm	G [▲] (S5/S6) mm	α [▲] (S5/S6) °			B mm	D mm	Tipo	Codice
1 3/8" Z6	800	●		-	-	-	-	-	-	126	20	LN2	089205S60
	1200	● ●		161	33 / 32	146 / 160	24° / 33°	SA3	614348501R	146	20	LN3	089305S60
	1400	● ●		181	33 / 32	146 / 160	24° / 33°	SA4	614452501R	-	-	-	-
	1600	● ●		181	33 / 32	146 / 160	24° / 33°	SA4	614456501R	166	20	LN4	089405S60

ALBERI CARDANICI SERIE 100 TAGLIA 5 / SERIE GLOBAL TAGLIA G5 / SERIE SFT TAGLIA S5-S6: DATI TECNICI



TAGLIA	540 giri/min		1000 giri/min		A B	
	Potenza di utilizzo		Potenza di utilizzo		A	B
	kW	CV	kW	CV	mm	mm
5 / G5	35	47	54	74	30.2	79.4
S5	37	50	55	75	30.2	79.4
S6	40	55	61	83	30.2	79.4



ALBERI CARDANICI E RICAMBI

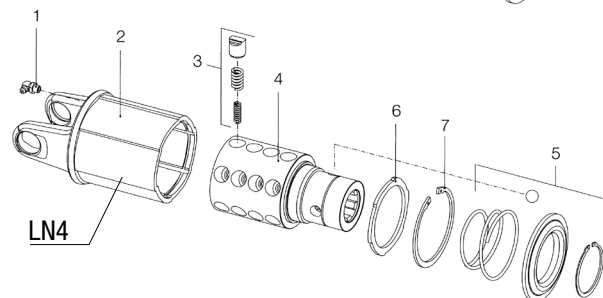
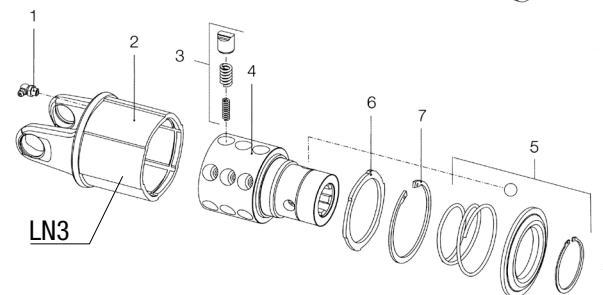
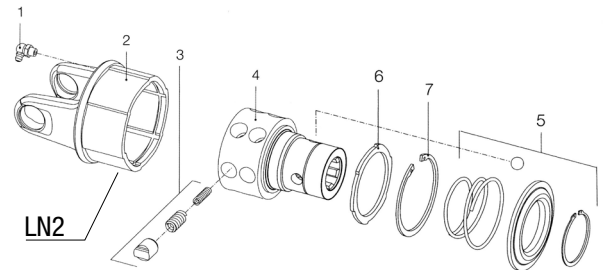
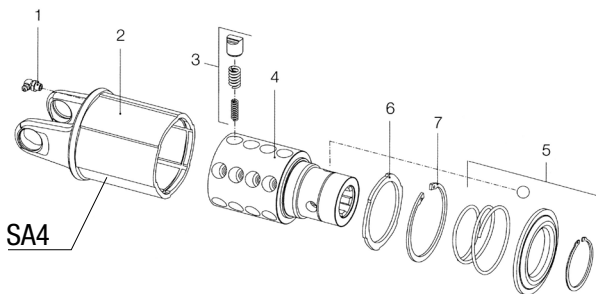
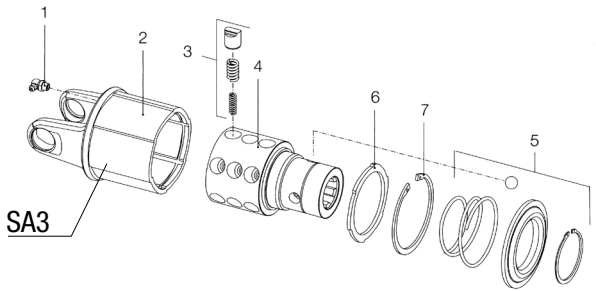
LIMITATORE DI COPPIA A NOTTOLONI TIPO SA SERIE 100 TAGLIA 5 / SERIE GLOBAL TAGLIA G5 / SERIE SFT TAGLIA S5-S6



RICAMBI

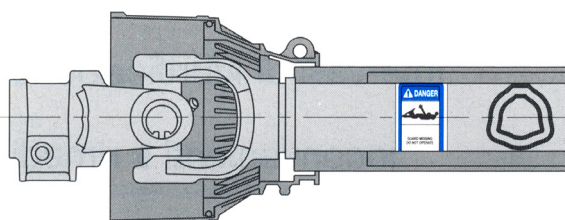
BONDOLI & PAVESI

BINACCHI



Riferimento	Descrizione	BONDOLI & PAVESI		BINACCHI		
		SA3	SA4	LN2	LN3	LN4
		Codice	Codice	Codice	Codice	Codice
1	Ingrassatore	348014000R20	348014000R20	09840 08 100	09840 08 100	09840 08 100
2	Corpo forcella	422053020R	422054020R	-	0899 346 05	0899 446 05
3	Kit nottolini + molle	421340001R06	421340001R06	0899 177	0899 177	0899 177
4	Mozzo 1 3/8" Z6	2270Q0303R	2270R0302R	0899 252 S60	0899 352 S60	0899 452 S60
5	Kit collare a sfere	435000321R	435000321R	0435000300	0435000300	0435000300
6	Disco di chiusura	240000033R02	240000033R02	08991 80	08991 80	08991 80
7	Anello elastico 82 x 2.5 DIN 472/1	338005000R20	338005000R20	09802 082	09802 082	09802 082

ALBERI CARDANICI SERIE 100 TAGLIA 5 / SERIE GLOBAL TAGLIA G5 / SERIE SFT TAGLIA S5-S6: DATI TECNICI



TAGLIA	540 giri/min		1000 giri/min			
	Potenza di utilizzo		Potenza di utilizzo		A	B
	kW	CV	kW	CV	mm	mm
5 / G5	35	47	54	74	30.2	79.4
S5	37	50	55	75	30.2	79.4
S6	40	55	61	83	30.2	79.4

