

ALBERI CARDANICI E RICAMBI

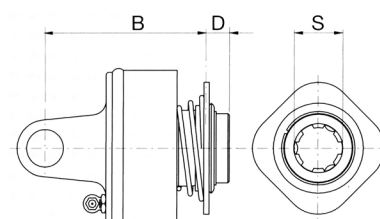
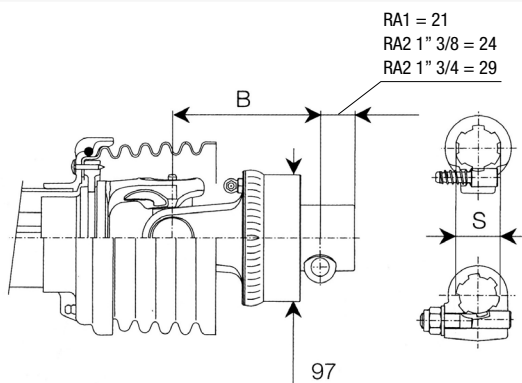
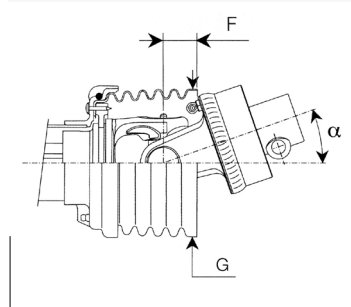
RUOTA LIBERA TIPO RA1/RA2 SERIE 100 TAGLIA 5 / SERIE GLOBAL TAGLIA G5 / SERIE SFT TAGLIA S5-S6



NOTE: Negli alberi primari, l'eventuale limitatore di coppia o ruota libera deve essere sempre montato sul lato macchina operatrice. Tutte le parti in rotazione devono essere protette.

BONDOLI & PAVESI

BINACCHI

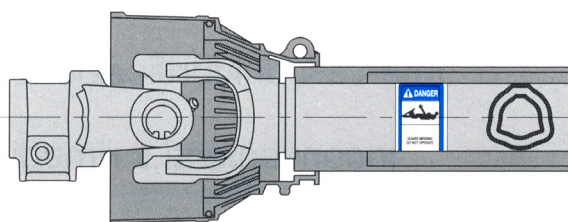


▲ Riferimenti per l'utilizzo con alberi SFT

Profilo interno (S)	Coppia Max Nm	Tipo	100 / Global	SFT S5	SFT S6	BONDOLI & PAVESI				Verso	Codice
						B mm	F [▲] mm	G [▲] mm	α [▲] °		
1 3/8" Z6	2400	RA1	●	●	112	33	146	24°	Destro	601105704R	
									Sinistro	602105701R	
1 3/8" Z21	2400	RA1	●	●	112	33	146	24°	Destro	601105702R	
									Sinistro	-	
1 3/8" Z6	3800	RA2	●	●	140	32	160	32°	Destro	601205601R	
									Sinistro	602205601R	
1 3/8" Z21	3800	RA2	●	●	140	32	160	32°	Destro	601205602R	
									Sinistro	-	
1 3/4" Z6	3800	RA2	●	●	142	32	160	32°	Destro	601205603R	
									Sinistro	-	
1 3/4" Z20	3800	RA2	●	●	142	32	160	32°	Destro	601205604R	
									Sinistro	-	

Tipo	BINACCHI		Verso	Codice
	B mm	D mm		
RL1	106	20	Destro	091 105 S60
			Sinistro	091 105S S60
RL1	106	20	Destro	091 105 S62
			Sinistro	091 105S S62
RL2	125	20	Destro	091 205 S60
			Sinistro	091 205S S60
RL2	125	20	Destro	091 205 S62
			Sinistro	091 205S S62
RL2	145	25	Destro	091 205 S64
			Sinistro	091 205S S64
RL2	145	25	Destro	091 205 S66
			Sinistro	091 205S S66

ALBERI CARDANICI SERIE 100 TAGLIA 5 / SERIE GLOBAL TAGLIA G5 / SERIE SFT TAGLIA S5-S6: DATI TECNICI



TAGLIA	540 giri/min		1000 giri/min		A B	
	Potenza di utilizzo		Potenza di utilizzo		A	B
	kW	CV	kW	CV	mm	mm
5 / G5	35	47	54	74	30.2	79.4
S5	37	50	55	75	30.2	79.4
S6	40	55	61	83	30.2	79.4



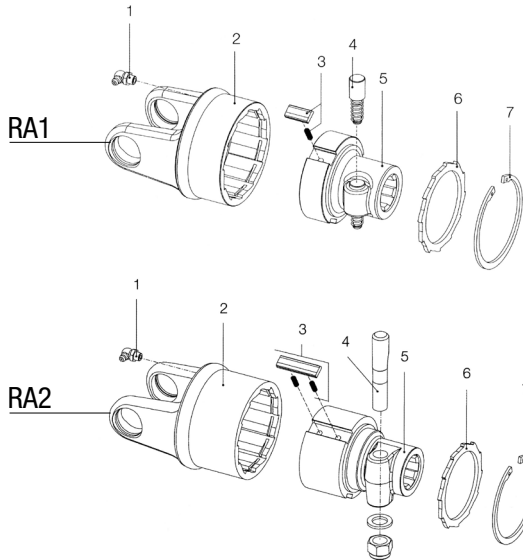
ALBERI CARDANICI E RICAMBI

RUOTA LIBERA TIPO RA1/RA2 SERIE 100 TAGLIA 5 / SERIE GLOBAL TAGLIA G5 / SERIE SFT TAGLIA S5-S6

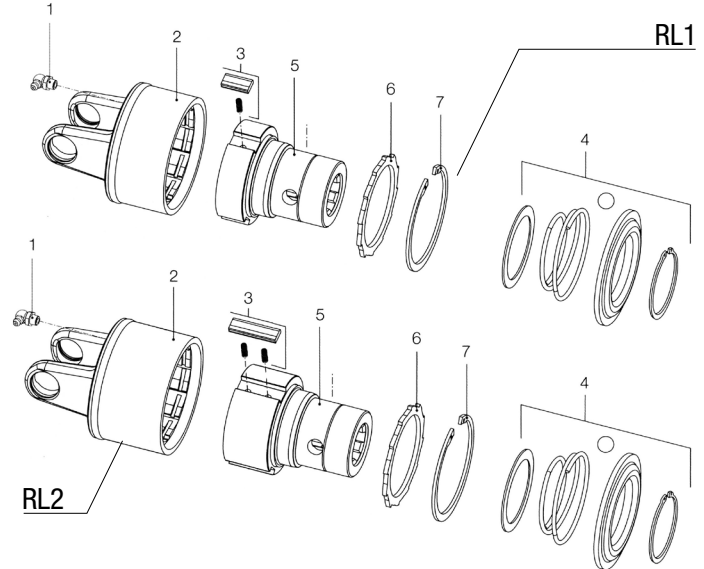


RICAMBI

BONDOLI & PAVESI



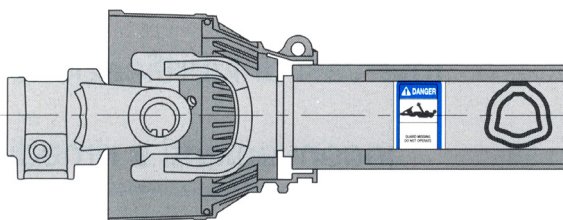
BINACCHI

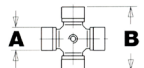


Riferimento	Descrizione	Codice
1	Ingrassatore	348014000R20
2	Corpo forcella destra RA1	418051201R
	Corpo forcella destra RA2	418052203R
3	Kit piastrine + molle	4210C0001R03
4	Kit pulsante per tipo RA1	403000001R10
	Bullone conico 1 3/8" per tipo RA2	408000047R02
	Bullone conico 1 3/4" per tipo RA2	408000046R02
	Mozzo RA1 con pulsante 1 3/8" Z6	5130C0301R
5	Mozzo RA1 con pulsante 1 3/8" Z21	5130C3701R
	Mozzo RA2 con bullone conico 1 3/8" Z6	5150E0301R
	Mozzo RA2 con bullone conico 1 3/8" Z21	5150E3701R
	Mozzo RA2 con bullone conico 1 3/4" Z6	5150E0401R
6	Mozzo RA2 con bullone conico 1 3/4" Z20	5150E3801R
	Disco di chiusura	246000132R02
7	Anello elastico	338005000R20

Riferimento	Descrizione	Codice
1	Ingrassatore	0984 008 100
2	Corpo forcella destra RL1	0919 150 05
	Corpo forcella sinistra RL1	0919 550 05
	Corpo forcella destra RL2	0916 250 05
	Corpo forcella sinistra RL2	0919 650 05
3	Kit piastrine + molle	0919 176
4	Kit molla e sfere per dimensione 1 3/8"	435000300
	Kit molla e sfere per dimensione 1 3/4"	435000415
5	Mozzo RL1 per collare a sfere 1 3/8" Z6	0919 170 S60
	Mozzo RL1 per collare a sfere 1 3/8" Z21	0919 170 S62
	Mozzo RL2 per collare a sfere 1 3/8" Z6	0919 270 S60
	Mozzo RL2 per collare a sfere 1 3/8" Z21	0919 270 S62
6	Mozzo RL2 per collare a sfere 1 3/4" Z6	0919 270 S64
	Mozzo RL2 per collare a sfere 1 3/4" Z20	0919 270 S66
6	Disco di chiusura	0919 190
7	Anello elastico	09802 082

ALBERI CARDANICI SERIE 100 TAGLIA 5 / SERIE GLOBAL TAGLIA G5 / SERIE SFT TAGLIA S5-S6: DATI TECNICI



TAGLIA	540 giri/min		1000 giri/min			
	Potenza di utilizzo kW	Potenza di utilizzo CV	Potenza di utilizzo kW	Potenza di utilizzo CV	A mm	B mm
5 / G5	35	47	54	74	30.2	79.4
S5	37	50	55	75	30.2	79.4
S6	40	55	61	83	30.2	79.4

