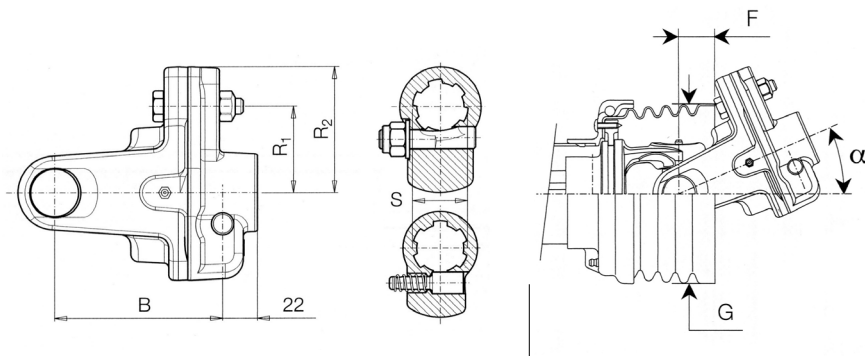


ALBERI CARDANICI E RICAMBI

LIMITATORE DI COPPIA A BULLONE TIPO LB SERIE 100 TAGLIA 5 / SERIE GLOBAL TAGLIA G5 / SERIE SFT TAGLIA S5-S6



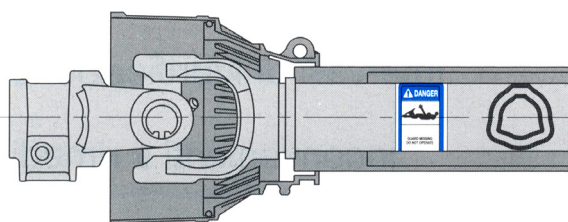
^ Riferimenti per l'utilizzo con alberi SFT

Profilo interno	Taratura Nm	100 / Global	SFT S5	SFT S6	B mm	R1 mm	R2 mm	F^ mm	G^ mm	α°	BONDOLI & PAVESI		BINACCHI	
											Vite di rottura	Codice	Vite di rottura	Codice
1 3/8" Z6	2100	•	•		106	67	80	33	146	24°	M8x45	6060G0319R	-	-
		•	•		-	46	-	-	-	-	-	-	M10x50	088 05
	2400 ^	•	•	•	106	50	80	33	146	24°	M10x50	6060G0304R	-	-
	2500		•		106	52	80	32	160	24°	M10x50	6060G0320R	-	-
1 3/8" Z21	2100	•	•		106	67	80	33	146	24°	M8x45	6060G3710R	-	-
		•	•		-	46	-	-	-	-	-	-	M10x50	088 05 A62
	2400 ^	•	•	•	106	50	80	33	146	24°	M10x50	6060G3704R	-	-
	2500		•		106	52	80	32	160	24°	M10x50	6060G3711R	-	-
1 3/4" Z6	2100	•	•		106	67	80	33	146	24°	M8x45	6060G0408R	-	-
		•	•	•	106	50	80	33	146	24°	M10x50	6060G0404R	-	-
	2500		•		106	52	80	32	160	24°	M10x50	6060G0409R	-	-
	2700		•		106	55	80	32	160	24°	M10x50	6060G0401R	-	-
1 3/4" Z20	2100	•	•		106	67	80	33	146	24°	M8x45	6060G3803R	-	-
		•	•	•	106	50	80	33	146	24°	M10x50	6060G3804R	-	-
	2400		•		106	52	80	32	160	24°	M10x50	6060G3809R	-	-
	2700		•		106	55	80	32	160	24°	M10x50	6060G3801R	-	-

NOTE: La taratura non deve superare la coppia massima Mmax dell'albero cardanico ed è assegnata in base alla dimensione e al tipo di telescopi. Negli alberi primari, l'eventuale limitatore di coppia o ruota libera deve essere sempre montato sul lato macchina operatrice. Tutte le parti in rotazione devono essere protette.

^ Valore di taratura massimo raccomandato per gli alberi SFT dotati di tubi Quattro Denti o di tubi Free Rotation.

ALBERI CARDANICI SERIE 100 TAGLIA 5 / SERIE GLOBAL TAGLIA G5 / SERIE SFT TAGLIA S5-S6: DATI TECNICI



TAGLIA	540 giri/min		1000 giri/min		A B	
	Potenza di utilizzo kW	CV	Potenza di utilizzo kW	CV	A mm	B mm
	5 / G5	35	47	54	74	30.2
S5	37	50	55	75	30.2	79.4
S6	40	55	61	83	30.2	79.4

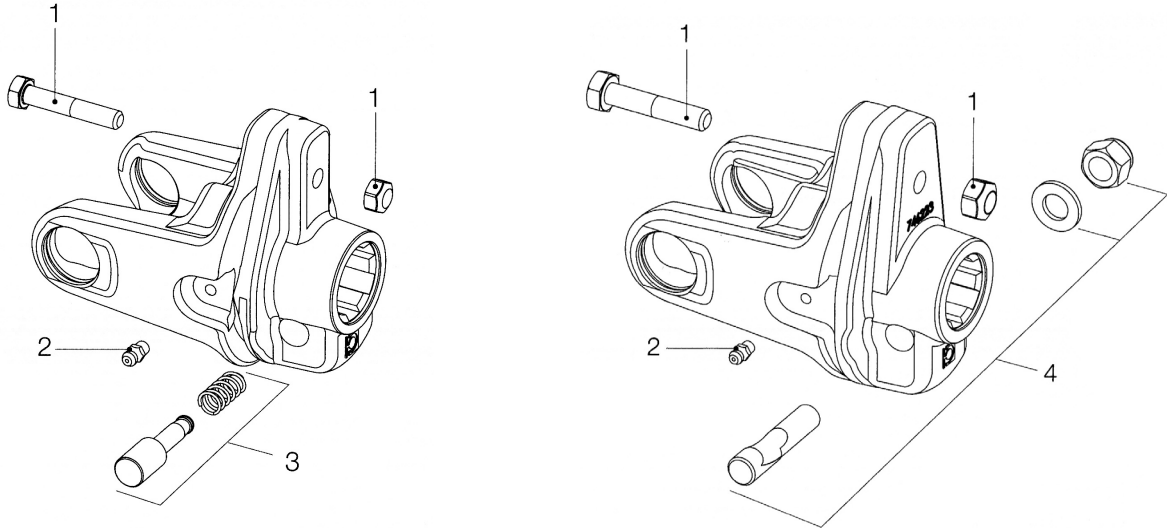


ALBERI CARDANICI E RICAMBI

LIMITATORE DI COPPIA A BULLONE TIPO LB SERIE 100 TAGLIA 5 / SERIE GLOBAL TAGLIA G5 / SERIE SFT TAGLIA S5-S6

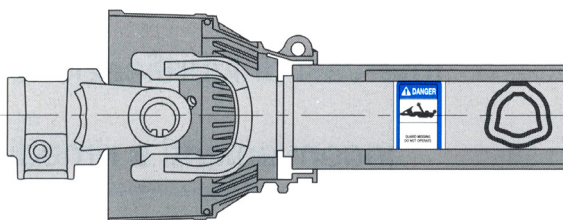


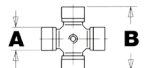
RICAMBI



Riferimento	Descrizione	BONDOLI & PAVESI	BINACCHI
		Codice	Codice
1	Vite di rottura per taratura 2100 Nm (confezione 5 pz)	432000047R05	0990 10 050 B
	Vite di rottura per taratura 2400/2500/2700 Nm (confezione 5 pz)	432000053R05	-
2	Ingrassatore	348017000R20	09840 10 150
3	Kit Pulsante	-	09860 14 075
4	Bullone conico per profilo interno 1 3/8"	408000048R02	-
	Bullone conico per profilo interno 1 3/4"	408000052R02	-

ALBERI CARDANICI SERIE 100 TAGLIA 5 / SERIE GLOBAL TAGLIA G5 / SERIE SFT TAGLIA S5-S6: DATI TECNICI



TAGLIA	540 giri/min		1000 giri/min			
	Potenza di utilizzo		Potenza di utilizzo		A	B
	kW	CV	kW	CV	mm	mm
5 / G5	35	47	54	74	30.2	79.4
S5	37	50	55	75	30.2	79.4
S6	40	55	61	83	30.2	79.4

