

ALBERI CARDANICI E RICAMBI

LIMITATORE DI COPPIA A NOTTOLINI TIPO SA SERIE 100 TAGLIA 4 / SERIE GLOBAL TAGLIA G4 / SERIE SFT TAGLIA S4



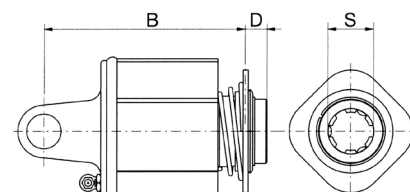
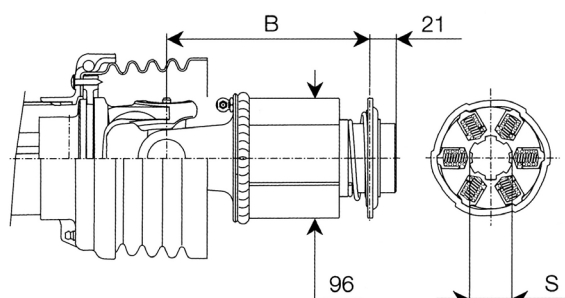
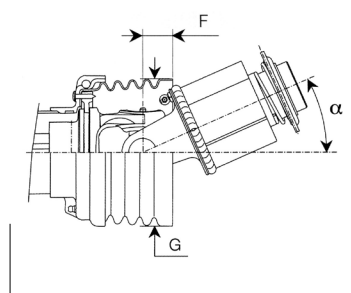
TIPO SA - UNIDIREZIONALE

NOTE: La ruota libera taglia 4 è installabile anche sulla serie 100 B&P taglia 43 o sulla serie Global B&P taglia G3.

Negli alberi primari, l'eventuale limitatore di coppia o ruota libera deve essere sempre montato sul lato macchina operatrice. Tutte le parti in rotazione devono essere protette.

BONDOLI & PAVESI

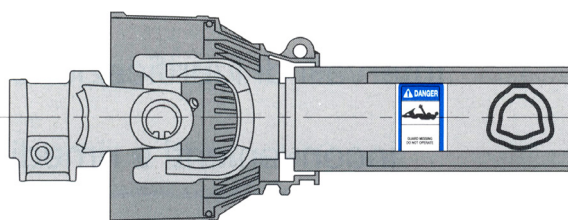
BINACCHI



▲ Riferimenti per l'utilizzo con alberi SFT

Profilo interno (S)	Taratura Nm	100 / Global SFT	BONDOLI & PAVESI				Tipo	Codice	BINACCHI				
			B mm	F [▲] mm	G [▲] mm	α [▲] °			B mm	D mm	Tipo	Codice	
	800	•	-	-	-	-	-	-	-	124	20	LN2	089204S60
	1000	• •	158	37	146	25°	SA3	613344501R	-	-	-	-	-
1 3/8" Z6	1200	• •	158	37	146	25°	SA3	613348501R	144	20	LN3	089304S60	
	1400	• •	178	37	146	25°	SA4	613452501R	-	-	-	-	-
	1600	• •	178	37	146	25°	SA4	613456501R	164	20	LN4	089404S60	

ALBERI CARDANICI SERIE 100 TAGLIA 4 / SERIE GLOBAL TAGLIA G4 / SERIE SFT TAGLIA S4: DATI TECNICI



TAGLIA	540 giri/min		1000 giri/min		A B	
	Potenza di utilizzo		Potenza di utilizzo		A	B
	kW	CV	kW	CV	mm	mm
4 / G4	26	35	40	55	27	74.6
S4	28	38	42	57	27	74.6



ALBERI CARDANICI E RICAMBI

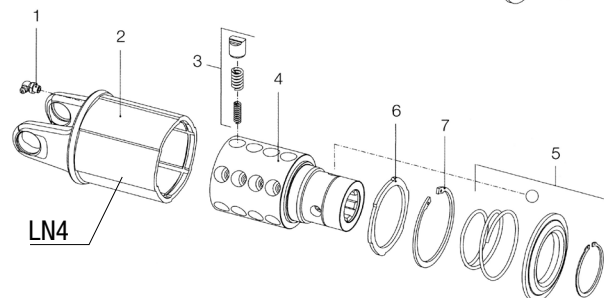
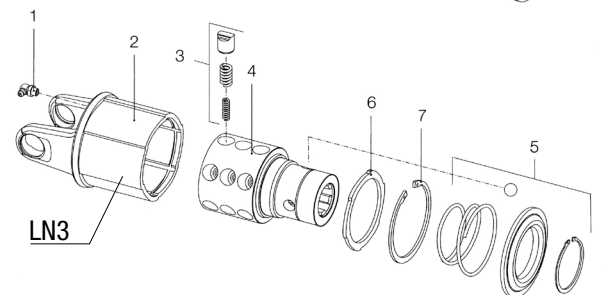
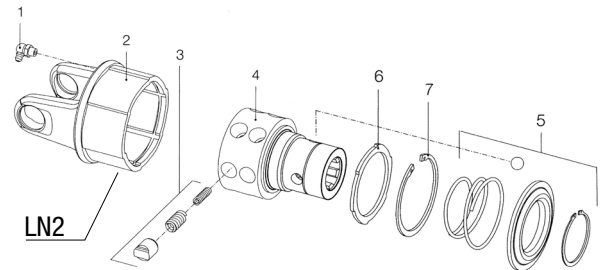
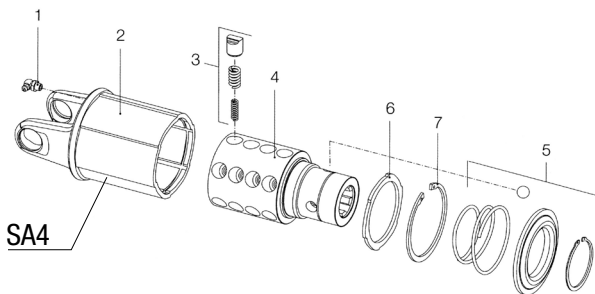
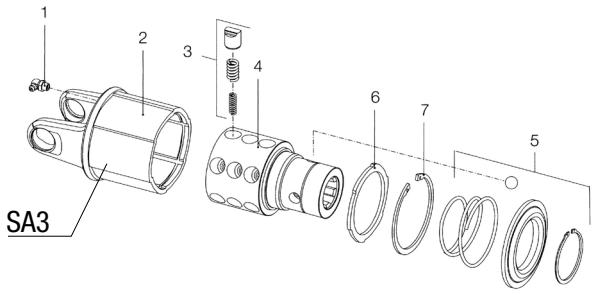
LIMITATORE DI COPPIA A NOTTOLINI TIPO SA SERIE 100 TAGLIA 4 / SERIE GLOBAL TAGLIA G4 / SERIE SFT TAGLIA S4



RICAMBI

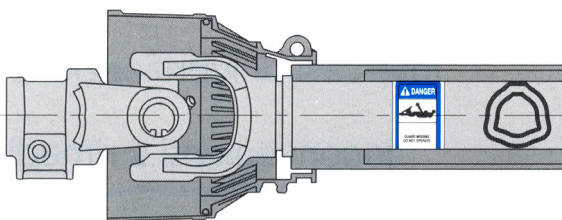
BONDOLI & PAVESI

BINACCHI



Riferimento	Descrizione	BONDOLI & PAVESI		BINACCHI		
		SA3 Codice	SA4 Codice	LN2 Codice	LN3 Codice	LN4 Codice
1	Ingrassatore	348014000R20	348014000R20	09840 08 100	09840 08 100	09840 08 100
2	Corpo forcella	422043020R	422044020R	-	0899 346 04	-
3	Kit nottolini + molle	421340001R06	421340001R06	0899 177	0899 177	0899 177
4	Mozzo 1 3/8" Z6	2270Q0303R	2270R0302R	0899 252 S60	0899 352 S60	0899 452 S60
5	Kit collare a sfere	435000321R	435000321R	0435000300	0435000300	0435000300
6	Disco di chiusura	240000033R02	240000033R02	08991 80	08991 80	08991 80
7	Anello elastico 82 x 2.5 DIN 472/1	338005000R20	338005000R20	09802 082	09802 082	09802 082

ALBERI CARDANICI SERIE 100 TAGLIA 4 / SERIE GLOBAL TAGLIA G4 / SERIE SFT TAGLIA S4: DATI TECNICI



TAGLIA	540 giri/min		1000 giri/min			
	Potenza di utilizzo kW	Potenza di utilizzo CV	Potenza di utilizzo kW	Potenza di utilizzo CV	A mm	B mm
	4 / G4	26	35	40	55	27
S4	28	38	42	57	27	74.6

