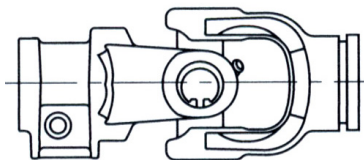


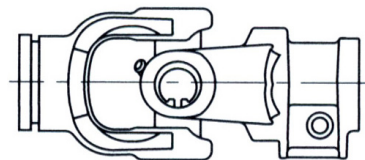
ALBERI CARDANICI E RICAMBI

GIUNTO COMPLETO PER ALBERO SERIE 100 TAGLIA 2 / SERIE GLOBAL TAGLIA G2



**GIUNTO COMPLETO
PER TUBO ESTERNO**

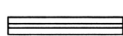
BONDOLI & PAVESI	BINACCHI
Codice	Codice
71G2049007	070212



**GIUNTO COMPLETO
PER TUBO INTERNO**

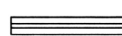
BONDOLI & PAVESI	BINACCHI
Codice	Codice
71G2050007	070211

SPINA PER TUBO ESTERNO



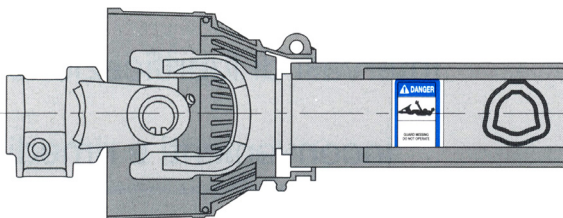
Codice
8x60

SPINA PER TUBO INTERNO



Codice
8x50

ALBERI CARDANICI SERIE 100 TAGLIA 2 / SERIE GLOBAL TAGLIA G2: DATI TECNICI



540 giri/min		1000 giri/min			
Potenza di utilizzo		Potenza di utilizzo		A	B
kW	CV	kW	CV	mm	mm
15	21	23	31	23.8	61.3

